



PENDELN IN NIEDERÖSTERREICH

Zahlen und Fakten 2025



VORWORT

Seit über 30 Jahren untersucht die AK Niederösterreich die Pendelverflechtungen in Niederösterreich, dieses Jahr werden hierfür zum ersten Mal die umfangreichen Daten der Statistik Austria herangezogen.

In Niederösterreich wird viel gependelt. Rund 390.000 Arbeiter:innen und Angestellte pendeln aus ihrem Wohnbezirk zu ihrem Arbeitsplatz aus, das sind fast fünf Prozent mehr als noch vor fünf Jahren. Durchschnittlich ist der niederösterreichische Arbeitsweg 31 Kilometer lang. Fast 40 Prozent der Niederösterreicher:innen haben an ihrem Wohnort aber keine oder nur eine sehr schlechte Anbindung an öffentliche Verkehrsmittel, eine Fahrt ins nächstgelegene regionale Zentrum dauert mit öffentlichen Verkehrsmitteln um 66 Prozent länger als mit dem Auto. Diese Zahlen spiegeln sich in einem überdurchschnittlich hohen Motorisierungsgrad wider.

Der öffentliche Verkehr steht in Niederösterreich als großes Flächenbundesland, das sowohl größere Städte und Ballungsräume als auch sehr ländlich geprägte Regionen umfasst, vor besonderen Herausforderungen. Damit mehr Menschen ihren Arbeitsplatz ohne Auto erreichen, muss das Angebot weiter ausgebaut und auf vielseitige Mobilitätsangebote gesetzt werden.

Diese AK Grundlagenstudie fasst wichtige Kennzahlen zusammen und zeigt auf Bezirksebene die Pendelbewegungen der niederösterreichischen Arbeiter:innen und Angestellten. Die Analyse soll als Nachschlagewerk für Interessenvertretungen und Politik, für Medien, für regionale Organisationen, aber vor allem auch für interessierte Bürger:innen dienen.



Markus Wieser
Präsident



Mag. Bettina Heise, MSc
Direktorin



Foto: VYHNALEK

INHALT

Datengrundlage und Begriffsbestimmungen	2
1. Einleitung	3
1.1. Bevölkerungsentwicklung und Motorisierungsgrad	3
1.2. ÖV-Güteklassen und ÖV-Kennzahlen	5
1.3. Mobilitätsausgaben	7
2. Pendler:innenverflechtungen in Niederösterreich	9
2.1. in den Bezirken	10
2.2. in den Hauptregionen	13
2.3. nach Wegzeit und Distanz	16
3. Maßnahmen im Verkehrsbereich	19
Anhang mit Tabellen (Pendler:innen in den Bezirken)	21

Informationen

Kammer für Arbeiter und Angestellte
für Niederösterreich
Abteilung Wirtschaftspolitik
AK-Platz 1
3100 St. Pölten

wirtschaftspolitik@aknoe.at
noe.arbeiterkammer.at

Autor:innen:

DI Hannah Berger, Abteilung Wirtschaftspolitik
Dipl. Geogr. Thomas Kronister, Abteilung Wirtschaftspolitik

Quelle Cover:

Weninger, Krombach, Hahn, Friedwagner (2021): PendlerInnenverflechtungen in der Ostregion
In: Verkehr und Infrastruktur, 65. Wien: Kammer für Arbeiter und Angestellte für Wien.
Das Coverbild stellt die Pendler:innen mit Wohnort in Niederösterreich dar, die Pendlerströme wurden
auf das Straßennetz umgelegt

DATENGRUNDLAGE

Die Daten zu den Pendler:innen (Kapitel 2) werden jährlich für den Stichtag 31. Oktober im Rahmen der Abgestimmten Erwerbsstatistik von der Statistik Austria zur Verfügung gestellt. Die Abgestimmte Erwerbsstatistik ist eine registerbasierte Statistik zu Personen, Familien und Haushalten, die zwischen den alle zehn Jahre stattfindenden Registerzählungen durchgeführt wird.

Für die vorliegende Analyse wurde die Datenbank für Personen herangezogen und die Ergebnisse nach Arbeiter:innen und Angestellte (jeweils inklusive Lehrlinge) gefiltert. Freie Dienstnehmer:innen, Beamtinnen und Beamte, Schüler:innen sowie Arbeitnehmer:innen mit Wohnsitz im Ausland sind somit in der Analyse nicht abgebildet. Die aktuellsten Daten sind jene aus dem Jahr 2023 und für einen 5-Jahresvergleich werden sie mit jenen aus 2019 verglichen.

Die Datengrundlagen zur Bevölkerung sowie zu den Kfz-Zahlen wurden ebenfalls von der Statistik Austria bezogen. Wobei der Motorisierungsgrad für die niederösterreichischen Bezirke auf eigene Berechnungen zurückgeht. Die Analysen zu den Reisezeitdifferenzen (zwischen dem motorisierten Individualverkehr und dem öffentlichen Verkehr) fasst die österreichische Raumordnungskonferenz (ÖROK) in ihrer Erreichbarkeitsanalyse 2024 zusammen. Die ÖV-Kennzahlen wurden mithilfe der ÖV-Güteklassen berechnet, die jährlich von der AustriaTech zur Verfügung gestellt werden. Alle Zahlen aus dem Kapitel Mobilitätsausgaben beruhen auf der Erhebung der Statistik Austria zu den Konsumausgaben, welche alle fünf Jahre stattfindet. Für alle öffentlich zugänglichen Daten sind am Ende dieser Analyse die Links zu den Quellen angeführt.

GLOSSAR

Pendler:innen

Unselbständig Beschäftigte, die Wohn- und Arbeitsort nicht im gleichen politischen Bezirk haben (Unterschied zur herkömmlichen Definition der Gemeindependler:innen)

Nichtpendler:innen

sind Bezirksbinnenpendler:innen

Gemeindebinnenpendler:innen

sind somit ein Teil der Nichtpendler:innen

Auspendler:innen

Pendler:innen vom Standpunkt des Wohnortes aus betrachtet; z. B. wenn eine Person im Bezirk Baden wohnt und im Bezirk Mödling arbeitet, dann wird diese im Bezirk Baden als Auspendler:in gezählt

Einpendler:innen

Pendler:innen vom Standpunkt des Arbeitsortes aus betrachtet; z. B. wenn eine Person im Bezirk Baden wohnt und im Bezirk Mödling arbeitet, dann wird diese im Bezirk Mödling als Einpendler:in gezählt

Wohnhaft Beschäftigte

sind jene unselbständig Beschäftigte, die im jeweiligen Bezirk wohnen, unabhängig davon wo sie arbeiten (Summe der Erwerbstätigen am Wohnort)

Wohnhaft Beschäftigte =

Nichtpendler:innen + Auspendler:innen

Arbeitsbevölkerung

sind jene unselbständig Beschäftigte, die im jeweiligen Bezirk ihren Arbeitsplatz haben, unabhängig davon wo sie wohnen (Summe der Erwerbstätigen am Arbeitsort)

Arbeitsbevölkerung =

Nichtpendler:innen + Einpendler:innen

Pendler:innensaldo

ist die Differenz zwischen Ein- und Auspendler:innen. Der Saldo ist negativ, wenn es mehr Aus- als Einpendler:innen gibt.

Index des Pendler:innensaldos

Stellt die Relation der Erwerbstätigen am Arbeitsort zu jenen am Wohnort dar.

Wert unter 100: Es gibt weniger Arbeitsplätze als dort wohnhaft Beschäftigte (Auspendler:innengemeinde)

Wert über 100: Es gibt mehr Arbeitsplätze als dort wohnhaft Beschäftigte (Einpendler:innengemeinde)

1. EINLEITUNG

Die letzte AK-Pendleranalyse wurde 2019 veröffentlicht. Diese basierte auf dem Datenmaterial der Arbeiterkammerwahl. Die vorliegende Analyse ist nun die erste Ausgabe, die auf den umfangreichen Daten der Statistik Austria basiert. Die Analyse soll jährlich einen Überblick über die Pendelbewegungen in Niederösterreich geben und auf Entwicklungen aufmerksam machen.

1.1. Bevölkerungsentwicklung und Motorisierungsgrad

Im Jahr 2025 zählt Österreich 9,2 Millionen Menschen. Zehn Jahre zuvor waren es 8,6 Millionen, das ist in den zehn Jahren ein Zuwachs um fast 7 %. Die Bevölkerung in Niederösterreich ist mit 5,3 % nicht ganz so stark gewachsen. 2025 leben rund 1,7 Millionen Personen in Niederösterreich, 2015 waren es rund 1,6 Millionen. Das Wachstum ist sowohl in Österreich als auch in Niederösterreich auf die positive Wanderungsbilanz zurückzuführen. Der Saldo

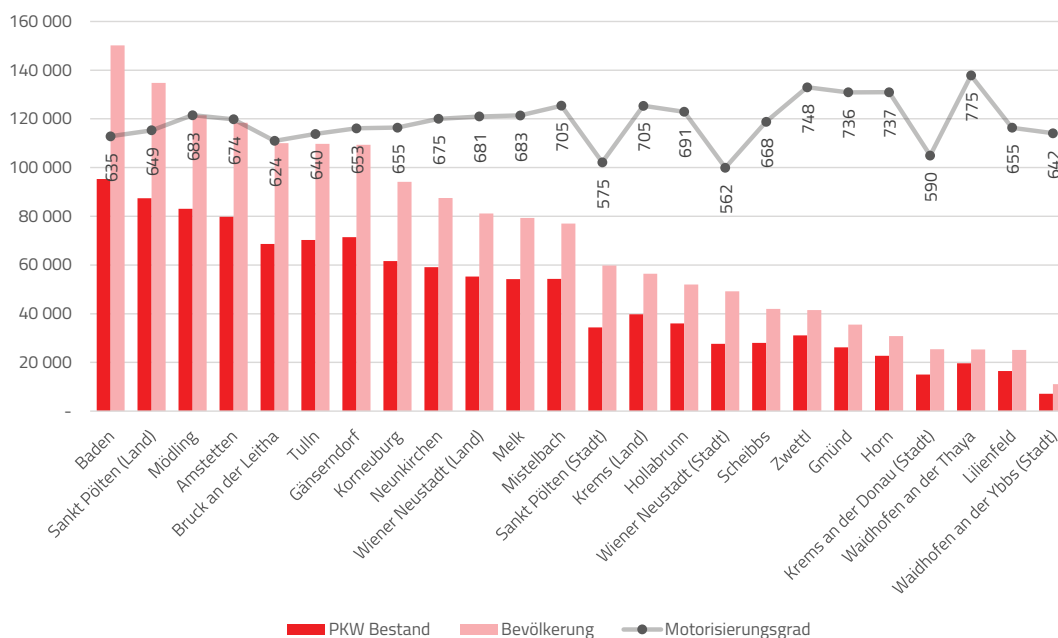
der Wanderungsbilanz pro 1.000 Einwohner:innen liegt in Österreich bei 5,5 und in Niederösterreich bei 5,4. In Österreich beträgt der Saldo der Geburtenbilanz pro 1.000 Einwohner:innen -1,2 und in Niederösterreich -3,2. Nur das Burgenland und Kärnten sind hier mit -5,7 bzw. -3,9 noch hinter Niederösterreich.

Während in den Bezirken Gmünd, Horn, Krems (Land), Lilienfeld, Melk, Mistelbach, Scheibbs, Waidhofen an der Thaya, Zwettl und in der Stadt Waidhofen an der Ybbs die Bevölkerungszahl zurückgegangen ist, ist in diesen Bezirken der Motorisierungsgrad (Pkw/1.000 Einwohner:innen) gestiegen. Den höchsten Motorisierungsgrad in Niederösterreich hat Waidhofen an der Thaya mit 775 Pkw pro 1.000 Einwohner:innen (nebenstehend sind die Motorisierungsgrade in den Bezirken aufgelistet). Folgende Abbildung zeigt den Pkw-Bestand, die Bevölkerung und den Motorisierungsgrad in den Bezirken.

Motorisierungsgrad in den Bezirken

Waidhofen/Thaya	775
Zwettl	748
Horn	737
Gmünd	736
Mistelbach	705
Krems (Land)	705
Hollabrunn	691
Mödling	683
Melk	683
Wr. Neustadt (Land)	681
Neunkirchen	675
Amstetten	674
Scheibbs	668
Korneuburg	655
Lilienfeld	655
Gänserndorf	653
St. Pölten (Land)	649
Waidhofen/Ybbs (Stadt)	642
Tulln	640
Baden	635
Bruck/Leitha	624
Krems/Donau (Stadt)	590
St. Pölten (Stadt)	575
Wr. Neustadt (Stadt)	562

Pkw-Bestand, Bevölkerung und Motorisierungsgrad in den Bezirken 2025



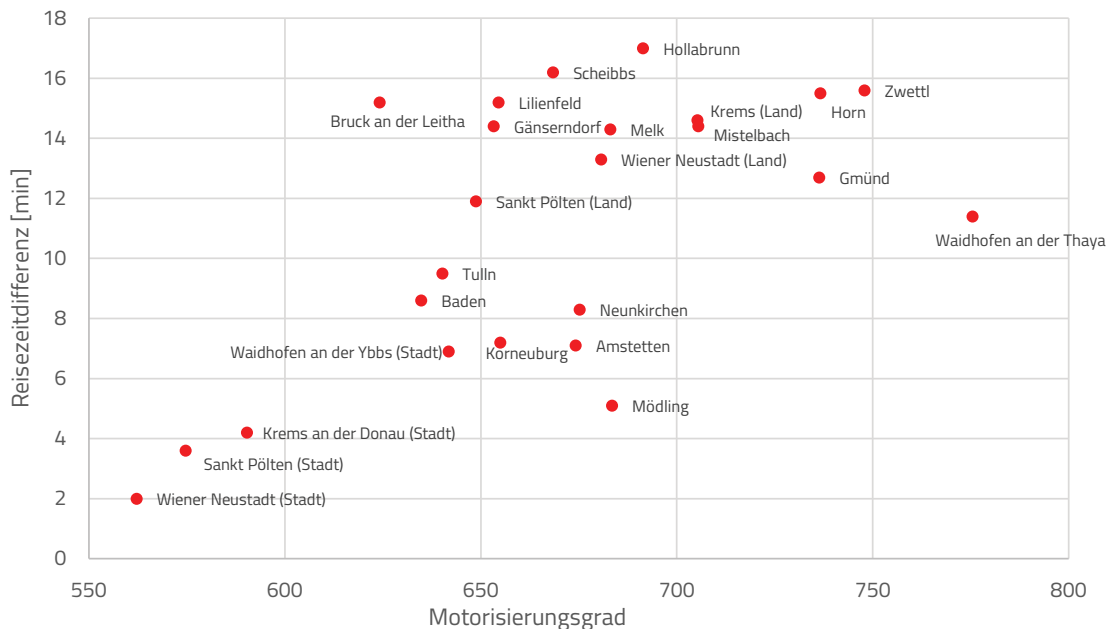
In allen Bezirken ist der Motorisierungsgrad gegenüber 2024 gestiegen, außer in St. Pölten Stadt, hier ist er sehr leicht zurückgegangen. Auch in Österreich ist der Motorisierungsgrad von 566 auf 569 Pkw gestiegen. Im Jahr 2025 gibt es absolut rund 47.000 Pkw mehr als im Jahr zuvor. Rund 90 % der Fahrzeuge sind nach wie vor mit Benzin- oder Dieselantrieb (41,8 % Benzin und 48 % Diesel). 2024 überschritten Elektro-Pkw, Benzin-Hybride und Diesel-Hybride gemeinsam erstmals die Marke von 500.000 Zulassungen.

In Regionen mit Bevölkerungsrückgang steigt also der Motorisierungsgrad und die Versorgung mit dem öffentlichen Verkehr ist schlecht (siehe ÖV-Kennzahlen im nächsten Kapitel). Die Höhe des Motorisierungsgrads kann als Indikator für die Versorgungsqualität im öffentlichen Verkehr gesehen werden. In der Erreichbarkeitsanalyse der österreichischen Raumordnungskonferenz wird die Reisezeitdifferenz zwischen dem motorisierten Individualverkehr (MIV) und dem öffentlichen Verkehr ins nächstgelegene regionale Zentrum

mit der Motorisierung verglichen. Dieser Vergleich weist darauf hin, dass der Pkw-Besitz stark von der ÖV-Erreichbarkeit abhängt und dieser nicht mehr als Indikator des Wohlstands zu sehen ist.

Die nächste Abbildung stellt die Differenz der Reisezeit zwischen MIV und ÖV ins nächstgelegene regionale Zentrum mit dem Motorisierungsgrad in Verbindung. Die Punkte stellen alle niederösterreichischen Statutarstädte und Bezirke dar. In Hollabrunn muss man im ÖV für die Fahrt ins nächstgelegene regionale Zentrum um rund 122 % mehr Zeit aufwenden als im MIV, in Horn um rund 121 %. Niederösterreichweit liegt der Unterschied bei 66 %. Am schlechtesten schneidet bei diesem Vergleich das Burgenland ab. Hier muss 90 % mehr Zeit im ÖV aufgewendet werden. Hinter Wien (in der Bundeshauptstadt liegt die Zeit im ÖV um 20 % über jener im MIV) liegt Vorarlberg mit 39 %. Da es sich hier um eine Pendleranalyse handelt ist wichtig zu beachten, dass die nächstgelegenen regionalen Zentren nicht überall dem wichtigsten Ziel des Arbeitsverkehrs entsprechen.

Motorisierungsgrad und Reisezeitdifferenz zwischen dem MIV und dem ÖV



1.2. ÖV-Güteklassen und ÖV-Kennzahlen

Die ÖV-Güteklassen dienen zur Analyse, ob und wie ein Standort mit öffentlichem Verkehr erschlossen ist. Zur Ermittlung der ÖV-Gütekategorie eines Standorts oder eines Gebiets werden die fußläufige Distanz zur nächsten Haltestelle sowie das Verkehrsmittel an der Haltestelle und das Bedienintervall miteinberechnet. Die Daten werden jährlich durch AustriaTech zur Verfügung gestellt, zuletzt für das Jahr 2024.

Es gibt sieben Stufen von A bis G, dabei bedeutet A die höchstrangige ÖV-Erschließung und G eine Basiserschließung. Es gibt auch Standorte, die außerhalb einer ÖV-Gütekategorie liegen. Folgende Tabellen zeigen die Bevölkerungsanteile in den jeweiligen Bezirken in Regionen zusammengefasst. Außerdem wird zusätzlich für jede Statutarstadt

bzw. für jeden Bezirk eine ÖV-Kennzahl berechnet (eigene Berechnungen). Dafür wird der Anteil einer Güteklasse mit einem Faktor (siehe Tabellen) multipliziert und aufsummiert. Stichtag für die folgenden Ergebnisse ist der 30.10.2024. Es wurde hier bewusst ein Ferientag gewählt, weil für Pendler:innen auch in den Schulferien ein Angebot benötigt wird.

In ganz Niederösterreich leben fast 20 % außerhalb einer Güteklasse und weitere 19 % haben nur die Basiserschließung (Güteklasse G). Rund 7 % haben eine sehr gute (A) bzw. gute (B) Anbindung. Die ÖV-Kennzahl für ganz Niederösterreich beträgt 2,44 (ebenfalls an einem Werktag in den Schulferien). Zum Vergleich: Im Burgenland ergibt sich eine ÖV-Kennzahl von 2,2 und in Wien von 6,3. Die beste Kennzahl in Niederösterreich weist mit 4,72 Wiener Neustadt (Stadt) auf. Auf Platz 2 landet St. Pölten (Stadt) mit 4,37 und auf Platz 3 der Bezirk Mödling mit 4,15.

ÖV-Güteklassen im Industrieviertel

		Baden	Bruck/ Leitha	Mödling	Neunkirchen	Wr. Neustadt (Stadt)	Wr. Neustadt (Land)
ÖV-Güteklasse	Multiplikator	Bevölkerungsanteil innerhalb der Güteklasse					
A	7	4,32 %	1,03 %	3,14 %	1,09 %	12,31 %	0,91 %
B	6	6,94 %	6,46 %	10,27 %	2,63 %	13,91 %	3,40 %
C	5	11,42 %	13,15 %	30,35 %	5,92 %	25,27 %	4,35 %
D	4	19,62 %	20,40 %	26,38 %	9,06 %	33,89 %	13,11 %
E	3	19,55 %	17,84 %	18,83 %	13,82 %	11,64 %	15,86 %
F	2	17,77 %	16,29 %	7,42 %	25,66 %	2,44 %	20,90 %
G	1	13,26 %	20,16 %	2,77 %	24,05 %	0,44 %	24,37 %
Außerhalb	0	7,12 %	4,66 %	0,83 %	17,78 %	0,10 %	17,10 %
ÖV-Kennzahl 2024		3,15	3,00	4,15	2,06	4,72	2,15

ÖV-Güteklassen im Zentralraum

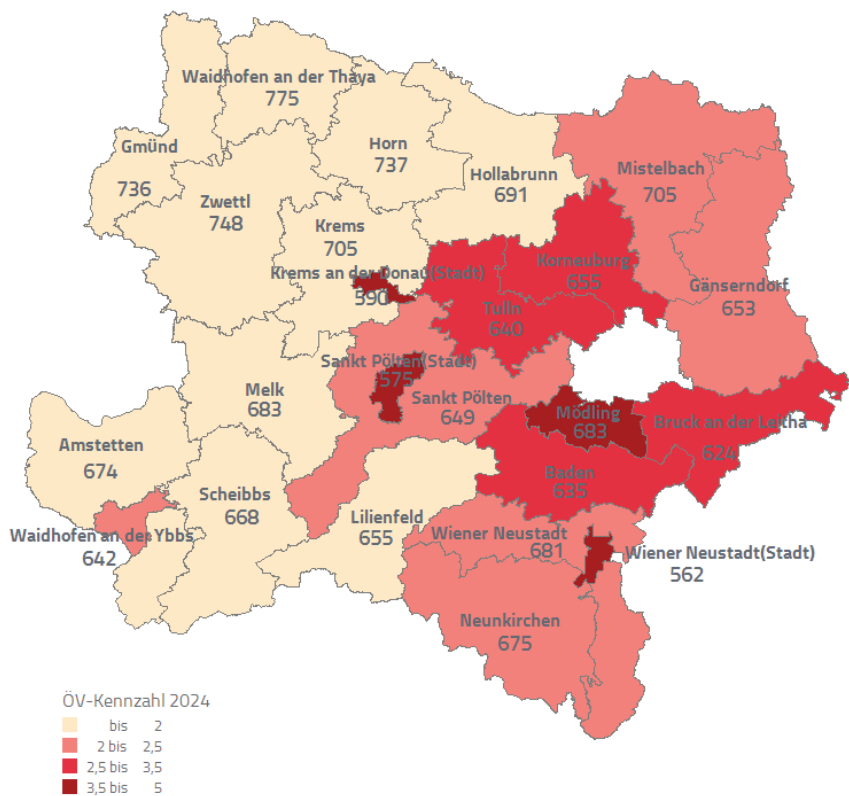
		Krems (Stadt)	St. Pölten (Stadt)	Lilienfeld	Krems (Land)	St. Pölten (Land)	Tulln
ÖV-Güteklasse	Multiplikator	Bevölkerungsanteil innerhalb der Güteklasse					
A	7	2,58 %	3,99 %	0,00 %	0,04 %	1,52 %	3,91 %
B	6	8,94 %	22,72 %	0,00 %	0,04 %	2,92 %	6,48 %
C	5	21,41 %	19,49 %	2,15 %	1,93 %	6,27 %	15,71 %
D	4	33,27 %	27,08 %	8,76 %	4,55 %	11,42 %	14,13 %
E	3	16,13 %	17,42 %	15,41 %	13,69 %	14,02 %	14,04 %
F	2	11,75 %	6,53 %	19,19 %	19,75 %	17,43 %	13,51 %
G	1	5,56 %	1,58 %	27,06 %	25,52 %	19,57 %	13,50 %
Außerhalb	0	0,35 %	1,19 %	27,43 %	34,47 %	26,85 %	18,72 %
ÖV-Kennzahl 2024		3,89	4,37	1,57	1,34	2,02	2,84

ÖV-Güteklassen im Mostviertel					
		Amstetten	Melk	Scheibbs	Waidhofen/Ybbs
ÖV-Güteklasse	Multiplikator	Bevölkerungsanteil innerhalb der Güteklasse			
A	7	0,82 %	0,58 %	0,00 %	0,50 %
B	6	2,52 %	1,71 %	1,32 %	0,58 %
C	5	3,12 %	3,51 %	2,94 %	10,31 %
D	4	5,31 %	6,02 %	8,29 %	15,84 %
E	3	7,79 %	9,36 %	13,72 %	24,24 %
F	2	14,61 %	13,12 %	16,18 %	7,21 %
G	1	21,60 %	26,39 %	22,19 %	7,28 %
Außerhalb	0	44,22 %	39,31 %	35,37 %	34,04 %
ÖV-Kennzahl 2024		1,32	1,37	1,51	2,16

ÖV-Güteklassen im Waldviertel					
		Gmünd	Horn	Waidhofen/Thaya	Zwettl
ÖV-Güteklasse	Multiplikator	Bevölkerungsanteil innerhalb der Güteklasse			
A	7	0,10 %	0,00 %	0,00 %	0,00 %
B	6	0,46 %	0,55 %	0,00 %	0,16 %
C	5	5,60 %	6,54 %	3,15 %	1,34 %
D	4	5,71 %	8,97 %	7,01 %	3,15 %
E	3	7,82 %	7,81 %	10,64 %	3,54 %
F	2	13,48 %	13,18 %	15,00 %	9,56 %
G	1	22,90 %	27,24 %	15,71 %	17,90 %
Außerhalb	0	56,08 %	35,73 %	48,49 %	64,34 %
ÖV-Kennzahl 2024		1,28	1,49	1,21	0,68

ÖV-Güteklassen im Weinviertel					
		Gänserndorf	Hollabrunn	Korneuburg	Mistelbach
ÖV-Güteklasse	Multiplikator	Bevölkerungsanteil innerhalb der Güteklasse			
A	7	0,93 %	0,10 %	2,38 %	1,71 %
B	6	3,23 %	0,77 %	5,97 %	2,63 %
C	5	6,06 %	2,74 %	13,21 %	8,13 %
D	4	14,90 %	7,18 %	16,84 %	13,74 %
E	3	16,88 %	8,29 %	8,31 %	13,93 %
F	2	23,15 %	16,72 %	12,52 %	25,85 %
G	1	23,75 %	32,61 %	28,05 %	27,17 %
Außerhalb	0	11,11 %	31,58 %	12,73 %	6,85 %
ÖV-Kennzahl 2024		2,36	1,39	2,64	2,44

ÖV-Kennzahl und Motorisierungsgrad



1.3. Mobilitätsausgaben

In Österreich erfasst die Konsumerhebung alle fünf Jahre die Verbrauchsausgaben und Daten zum Lebensstandard der privaten Haushalte. Die letzte Erhebung fand von Ende Mai 2019 bis Mitte Juni 2020 statt. Aktuell werden gerade die Daten der Erhebung von 2024/25 ausgewertet, die Ergebnisse werden voraussichtlich im Juni 2026 veröffentlicht.

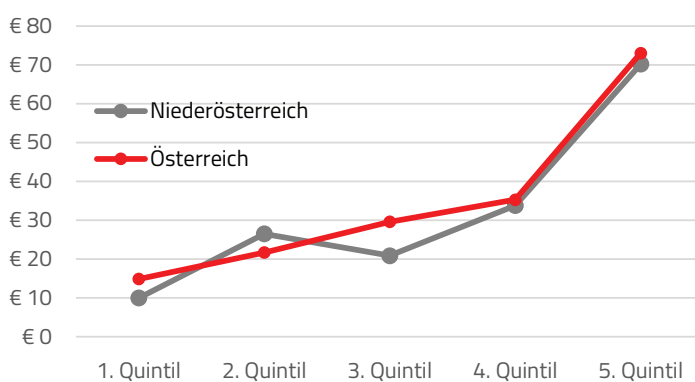
Folgende Tabelle zeigt die Ausgaben nach Höhe in den unterschiedlichen Bereichen für Niederösterreich. An zweiter Stelle sind jene Ausgaben für Verkehr, welche sich aus den Ausgaben für die Kfz-Anschaffung, für die Fahrzeuginstandhaltung und für den öffentlichen Verkehr zusammensetzen (siehe Tabelle).

Monatliche Verbrauchsausgaben für Niederösterreich			
Ausgabenbereiche in Niederösterreich	2019/20	2014/15	Veränderung
Wohnen, Energie	€ 831,0	€ 825,0	0,7 %
Verkehr	€ 525,0	€ 517,0	1,5 %
Freizeit, Sport, Hobby	€ 474,0	€ 365,0	29,9 %
Ernährung, alkoholfreie Getränke	€ 418,0	€ 372,0	12,4 %
Sonstige Ausgaben	€ 349,0	€ 308,0	13,3 %
Wohnungsausstattung	€ 242,0	€ 241,0	0,4 %
Cafe, Restaurant	€ 205,0	€ 221,0	-7,2 %
Gesundheit	€ 151,0	€ 137,0	10,2 %
Bekleidung, Schuhe	€ 139,0	€ 137,0	1,5 %
Kommunikation	€ 57,3	€ 45,6	25,7 %
Bildung	€ 38,7	€ 32,4	19,4 %
Alkoholische Getränke, Tabakwaren	€ 37,4	€ 69,1	-45,9 %
Verbrauchsausgaben insgesamt	€ 3.510	€ 3.270	7,3 %

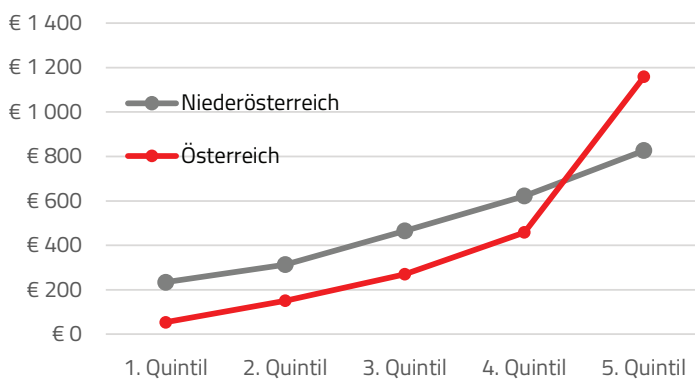
Monatliche Verbrauchsausgaben im Verkehrsbereich für Niederösterreich

Verkehr Niederösterreich	2019/20	2014/15	Veränderung
KFZ-Anschaffung	€ 213,0	€ 204,0	4,4 %
Fahrzeuginstandhaltung	€ 280,0	€ 294,0	-4,8 %
Öffentlicher Verkehr	€ 32,3	€ 19,7	64,0 %
Ausgaben Verkehr insgesamt	€ 525,0	€ 517,0	1,5 %

Monatliche Ausgaben für den ÖV (2019/20)



Monatliche Ausgaben für das Auto (2019/20)



Es werden von den gesamten Ausgaben im Verkehrsbereich nur rund 6 % für den öffentlichen Verkehr und der Rest für den Individualverkehr ausgegeben. Auffällig ist der starke Anstieg der Ausgaben für den öffentlichen Verkehr (+ 64 %) seit der letzten Konsumerhebung. Österreichweit liegen die Ausgaben für Verkehr bei 453 Euro im Monat, davon entfallen knapp 8 % auf den öffentlichen Verkehr.

Folgende Abbildungen zeigen die Verkehrsausgaben für den öffentlichen Verkehr und das Auto nach Einkommensquintilen für Niederösterreich und Österreich¹.

Bis zum vierten Quintil geben Niederösterreicher:innen deutlich mehr als im österreichischen Durchschnitt im Monat für das Auto aus.

Innerhalb der Ausgabenstruktur zeigen sich im Verkehrsbereich die deutlichsten Unterschiede zwischen den Haushalten im urbanen und ruralen Raum. Während in ländlichen Regionen in Gemeinden mit weniger als 10.000 Einwohner:innen ein Haushalt 511 Euro für die Anschaffung und Instandhaltung eines Kraftfahrzeugs im Monat ausgibt, wendet ein Wiener Haushalt mit 260 Euro nur knapp die Hälfte davon auf. Umgekehrt verhalten sich die Ausgaben für den öffentlichen Verkehr: In Wien gibt ein Haushalt mit 65 Euro fast drei Mal so viel für öffentliche Verkehrsmittel aus, als Haushalte in Gemeinden mit weniger als 10.000 Einwohner:innen mit 21,7 Euro im Monat.

¹ Beim Vergleich der Quintile muss beachtet werden, dass Haushalte unterschiedlich groß sein können, und ein Vergleich daher zu Verzerrungen führen könnte.

2. PENDLER:INNENVERFLECHTUNGEN IN NIEDERÖSTERREICH

Folgende Tabellen geben einen Überblick über die Pendelverflechtungen zwischen Niederösterreich und den Bundesländern. Den mit Abstand größten Anteil machen sowohl bei den Auspendler:innen als auch bei den Einpendler:innen jene Pendler:innen von Niederösterreich nach Wien bzw. von Wien nach Niederösterreich aus. Von Niederösterreich nach Wien pendeln rund 82 % bzw. 180.504 Personen. Gemessen an den wohnhaft Beschäftigten bedeutet das, dass jede:r Vierte aus Niederösterreich in Wien arbeitet (26,4 %). Dieser hohe Wert kann auch 2019 schon fest-

gestellt werden. Ein weiteres wichtiges Zielbundesland ist Oberösterreich. Wobei hier alleine die Hälfte aller Auspendler:innen nach Oberösterreich in Linz und Steyr arbeitet.

Auch in der entgegengesetzten Richtung ist die Verflechtung zwischen Wien und Niederösterreich am stärksten. Rund 80.000 Personen aus Wien haben in Niederösterreich ihren Arbeitsplatz. Weiters weisen das Burgenland sowie Oberösterreich einen bedeutenden Anteil an Einpendler:innen nach Niederösterreich auf.

Auspendler:innen aus NÖ in andere Bundesländer

	Auspendler:innen 2019	Auspendler:innen 2023	Δ zu 2019	Anteil 2023	Anteil an wohnhaft Beschäftigten
Burgenland	5.945	6.594	10,92 %	3,01 %	0,97 %
Kärnten	719	975	35,61 %	0,44 %	0,14 %
Oberösterreich	21.207	21.425	1,03 %	9,77 %	3,14 %
Salzburg	1.679	1.897	12,98 %	0,87 %	0,28 %
Steiermark	3.178	3.267	2,80 %	1,49 %	0,48 %
Tirol	909	1.013	11,44 %	0,46 %	0,15 %
Vorarlberg	1.089	1.256	15,34 %	0,57 %	0,18 %
Wien	173.070	180.504	4,30 %	82,35 %	26,42 %
Ausland	1.620	2.263	39,69 %	1,03 %	0,33 %
Gesamt	209.416	219.194	4,67 %	100,00 %	32,09 %

Wohnhaft Beschäftigte
683.159

Einpendler:innen nach NÖ aus anderen Bundesländern

	Einpendler:innen 2019	Einpendler:innen 2023	Δ zu 2019	Anteil 2023	Anteil an Arbeits- bevölkerung
Burgenland	16.180	16.651	2,91 %	14,21 %	2,87 %
Kärnten	1.853	1.814	-2,10 %	1,55 %	0,31 %
Oberösterreich	10.116	10.182	0,65 %	8,69 %	1,75 %
Salzburg	1.748	1.655	-5,32 %	1,41 %	0,28 %
Steiermark	6.250	5.667	-9,33 %	4,84 %	0,98 %
Tirol	1.264	1.329	5,14 %	1,13 %	0,23 %
Vorarlberg	281	285	1,42 %	0,24 %	0,05 %
Wien	74.821	79.565	6,34 %	67,92 %	13,69 %
Gesamt	112.513	117.148	4,12 %	100,00 %	20,16 %

Arbeitsbevölkerung
581.113

2.1. in den Bezirken

581.113 Personen hatten zum Stichtag im Oktober 2023 ihren Arbeitsplatz in Niederösterreich (Arbeitsbevölkerung), das ist gegenüber dem Jahr 2019 eine Zunahme um 3,4 %.² In Niederösterreich wohnhaft beschäftigt sind 683.159 Personen. 391.061 Personen pendeln für ihre Arbeit in einen anderen niederösterreichischen Bezirk oder in ein anderes Bundesland aus, 289.015 pendeln in einen niederösterreichischen Bezirk ein. Im Anhang dieser Analyse befinden sich die Tabellen für alle niederösterreichischen Bezirke und Statutarstädte mit den wichtigsten Kennzahlen.

Von den 292.098 Nichtpendler:innen bleiben 46 % in der Gemeinde und der Rest im Bezirk des

Wohnorts. Während im Jahr 2019 noch 20,5 % der wohnhaft Beschäftigten in derselben Gemeinde ihren Wohn- und Arbeitsort hatten, waren es 2023 19,9 %.

Folgende Tabelle zeigt die Anteile der Frauen an den Pendler:innen. Seit 2019 ist die Zahl der Einpendlerinnen mit 5,5 % stärker gestiegen als die

Frauenanteil unter den Pendler:innen

Anteil Frauen	2023	2019
...an Auspendler:innen	45,3 %	45,2 %
...an Einpendler:innen	40,7 %	40,3 %
...an Bezirksbinnenpendler:innen	52,0 %	51,8 %
...an Gemeindebinnenpendler:innen	55,7 %	56,0 %

Überblick auf Bezirksebene

Bezirk	Arbeitsbevölkerung	Δ zu 2019	Wohnhaft Beschäftigte	Δ zu 2019	Auspendler:innen	Δ zu 2019	Einpendler:innen	Δ zu 2019	Nichtpendler:innen	Δ zu 2019
Krems/Donau (Stadt)	15.927	3,6 %	9.345	3,0 %	4.743	3,1 %	11.325	3,9 %	4.602	3,0 %
St. Pölten (Stadt)	48.508	9,5 %	23.484	9,4 %	9.113	10,5 %	34.137	9,8 %	14.371	8,7 %
Waidhofen/Ybbs (Stadt)	4.934	0,3 %	4.481	1,5 %	2.385	2,2 %	2.838	0,1 %	2.096	0,7 %
Wr. Neustadt (Stadt)	25.627	3,2 %	19.440	10,2 %	12.163	13,7 %	18.350	2,6 %	7.277	4,8 %
Amstetten	41.106	3,6 %	49.877	2,3 %	21.966	1,9 %	13.195	5,8 %	27.911	2,5 %
Baden	41.798	3,5 %	60.681	3,1 %	37.462	4,5 %	18.579	7,0 %	23.219	0,9 %
Bruck/Leitha	47.826	1,2 %	44.919	7,0 %	28.574	9,7 %	31.481	0,4 %	16.345	2,6 %
Gänserndorf	21.493	7,1 %	42.821	4,7 %	28.865	4,3 %	7.537	10,2 %	13.956	5,5 %
Gmünd	12.015	-0,8 %	13.265	-1,6 %	4.214	-0,3 %	2.964	3,8 %	9.051	-2,2 %
Hollabrunn	10.223	2,8 %	19.115	3,0 %	11.661	3,1 %	2.769	2,7 %	7.454	2,9 %
Horn	10.936	4,6 %	11.537	3,3 %	4.600	4,7 %	3.999	8,6 %	6.937	2,4 %
Korneuburg	30.917	7,2 %	37.700	3,0 %	24.758	3,1 %	17.975	10,6 %	12.942	2,8 %
Krems (Land)	11.160	5,3 %	21.880	1,2 %	15.072	0,7 %	4.352	10,2 %	6.808	2,4 %
Lilienfeld	9.829	-7,0 %	9.647	0,1 %	3.907	2,5 %	4.089	-13,8 %	5.740	-1,5 %
Melk	22.634	1,1 %	32.378	2,2 %	16.177	4,1 %	6.433	2,8 %	16.201	0,5 %
Mistelbach	20.156	4,7 %	29.564	2,0 %	16.261	2,4 %	6.853	11,6 %	13.303	1,5 %
Mödling	64.331	1,0 %	48.334	4,0 %	31.114	4,7 %	47.111	0,4 %	17.220	2,6 %
Neunkirchen	23.803	0,4 %	33.716	2,9 %	15.951	7,5 %	6.038	4,7 %	17.765	-1,0 %
St. Pölten (Land)	29.030	2,4 %	52.607	2,9 %	35.735	3,3 %	12.158	3,1 %	16.872	1,9 %
Scheibbs	16.193	0,1 %	17.105	3,0 %	6.968	5,1 %	6.056	-2,2 %	10.137	1,6 %
Tulln	29.976	7,4 %	43.240	6,1 %	25.936	6,6 %	12.672	10,3 %	17.304	5,3 %
Waidhofen/Thaya	8.787	1,9 %	9.652	0,7 %	3.773	1,5 %	2.908	5,5 %	5.879	0,2 %
Wr. Neustadt (Land)	20.545	5,1 %	32.221	5,3 %	22.992	6,5 %	11.316	7,4 %	9.229	2,5 %
Zwettl	13.359	2,1 %	16.150	-0,4 %	6.671	-0,5 %	3.880	8,9 %	9.479	-0,4 %
Gesamt	581.113	3,4 %	683.159	3,7 %	391.061	4,8 %	289.015	4,6 %	292.098	2,22 %

² Wie in der Beschreibung zur Datengrundlage bereits erwähnt, beinhalten die Zahlen nur Arbeiter:innen und Angestellte inklusive Lehrlinge.

Zahl der Einpendler mit 4 %. Der Frauenanteil ist sowohl bei den Auspendler:innen als auch bei den Einpendler:innen unter 50 %, bei der Gruppe der Nichtpendler:innen (sowohl innerhalb des Bezirks als auch in der Gemeinde) hingegen ist der Anteil der Frauen höher als jener der Männer. Insgesamt weisen Frauen somit eine geringere Erwerbsmobilität auf als Männer.

Index des Pendler:innensaldos

Dieser Index stellt die Relation der Erwerbstätigen am Arbeitsort zu den Erwerbstätigen am Wohnort dar. Nachfolgende Tabelle zeigt die Indizes für jeden niederösterreichischen Bezirk. Ist der Wert größer als 100, dann gibt es mehr Arbeitsplätze als dort wohnhaft Beschäftigte (Einpendler:innengemeinde). Ist er kleiner als 100, dann gibt es weniger Arbeitsplätze als dort wohnhaft beschäftigt sind. Ein Blick in die Tabelle zeigt die niederösterreichischen Statutarstädte als Einpendler:innenzentren in den Regionen. Die Stadt St. Pölten gehört zu den TOP-10 Einpendler:innenzentren Österreichs (Platz 6). Im Bezirk Bruck an der Leitha sind neben dem Flughafen Wien auch die OMV und die Borealis als bedeutende Arbeitgeber angesiedelt. Auffällig sind auch die beiden Bezirke Lilienfeld und Mödling. In Lilienfeld gibt es traditionell mehrere große Industriebetriebe, in Mödling arbeiten alleine im Industriezentrum Süd (IZ Süd) mehr als 12.000 Menschen³.

Index des Pendler:innensaldos (Formel: Arbeitsbevölkerung/Wohnhaft Beschäftigte*100)

Bezirk	Index des Pendler:innensaldos
Krems/Donau (Stadt)	170,4
St. Pölten (Stadt)	206,6
Waidhofen/Ybbs (Stadt)	110,1
Wr. Neustadt (Stadt)	131,8
Amstetten	82,4
Baden	68,9
Bruck/Leitha	106,5
Gänserndorf	50,2
Gmünd	90,6
Hollabrunn	53,5
Horn	94,8
Korneuburg	82,0
Krems (Land)	51,0
Lilienfeld	101,9
Melk	69,9
Mistelbach	68,2
Mödling	133,1
Neunkirchen	70,6
St. Pölten (Land)	55,2
Scheibbs	94,7
Tulln	69,3
Waidhofen/Thaya	91,0
Wr. Neustadt (Land)	63,8
Zwettl	82,7
Gesamt	85,1

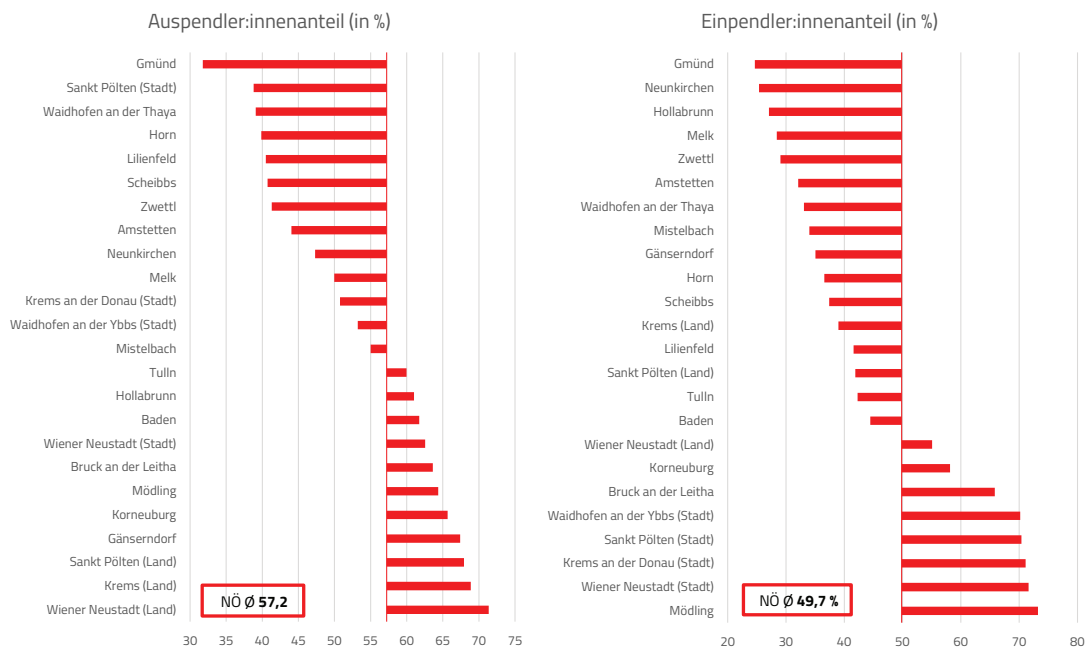
³ <https://www.ecoplus.at/wirtschaftsparks/ecoplus-wirtschaftspark-iz-noe-sued>

Aus- und Einpendler:innenanteile

Der Auspendler:innenanteil stellt das Verhältnis der Auspendler:innen zu den wohnhaft Beschäftigten und der Einpendler:innenanteil der Einpendler:innen zur Arbeitsbevölkerung dar. Es dient somit als Maß für die Pendelintensität zwischen den niederöster-

reichischen Bezirken. Sind in einem Bezirk bzw. in einer Statutarstadt beide Werte gleich hoch, dann besteht eine starke Verflechtung in beide Richtungen. Der Auspendler:innenanteil ist in Wiener Neustadt (Land) am höchsten, der Einpendler:innenanteil im Bezirk Mödling.

Aus- und Einpendler:innenanteile 2023				
Bezirk	Auspendler:innenanteil (in %)	Δ zu 2019 in %-Punkten	Einpendler:innenanteil (in %)	Δ zu 2019 in %-Punkten
Krems/Donau (Stadt)	50,75	0,02	71,11	0,17
St. Pölten (Stadt)	38,81	0,40	70,37	0,22
Waidhofen/Ybbs (Stadt)	53,22	0,38	57,52	-0,15
Wr. Neustadt (Stadt)	62,57	1,94	71,60	-0,43
Amstetten	44,04	-0,16	32,10	0,68
Baden	61,74	0,83	44,45	1,44
Bruck/Leitha	63,61	1,56	65,82	-0,48
Gänserndorf	67,41	-0,25	35,07	0,97
Gmünd	31,77	0,42	24,67	1,10
Hollabrunn	61,00	0,05	27,09	-0,04
Horn	39,87	0,54	36,57	1,36
Korneuburg	65,67	0,06	58,14	1,80
Krems (Land)	68,88	-0,37	39,00	1,72
Lilienfeld	40,50	0,97	41,60	-3,27
Melk	49,96	0,88	28,42	0,47
Mistelbach	55,00	0,22	34,00	2,10
Mödling	64,37	0,47	73,23	-0,43
Neunkirchen	47,31	2,04	25,37	1,03
St. Pölten (Land)	67,93	0,31	41,88	0,30
Scheibbs	40,74	0,81	37,40	-0,90
Tulln	59,98	0,29	42,27	1,12
Waidhofen/Thaya	39,09	0,29	33,09	1,12
Wr. Neustadt (Land)	71,36	0,78	55,08	1,15
Zwettl	41,31	-0,01	29,04	1,82
Gesamt	57,24	0,61	49,73	0,57

Aus- und Einpendler:innenanteile 2023**2.2. in den Hauptregionen**

Folgende Tabelle fasst die Bezirke und Statutarstädte zu Regionen zusammen und gibt Auskunft über die wichtigsten Kennzahlen.

Überblick auf Regionsebene

Region	Arbeitsbevölkerung	Δ zu 2019	Anteil	Wohnhaft Beschäftigte	Δ zu 2019	Anteil
Mostviertel	84.867	2,1 %	14,6 %	103.841	2,3 %	15,2 %
Industrieviertel	223.930	2,0 %	38,5 %	239.311	4,8 %	35,0 %
Weinviertel	82.789	6,0 %	14,2 %	129.200	3,3 %	18,9 %
Zentralraum	144.430	5,3 %	24,9 %	160.203	4,2 %	23,5 %
Waldviertel	45.097	1,9 %	7,8 %	50.604	0,3 %	7,4 %
Gesamt	581.113	3,4 %	100,0 %	683.159	3,7 %	100,0 %

Region	Auspendler:innen	Δ zu 2019	Einpender:innen	Δ zu 2019	Nichtpendler:innen	Δ zu 2019
Mostviertel	47.496	3,1 %	28.522	2,8 %	56.345	1,7 %
Industrieviertel	148.256	6,9 %	132.875	2,3 %	91.055	1,6 %
Weinviertel	81.545	3,4 %	35.134	10,0 %	47.655	3,2 %
Zentralraum	94.506	4,4 %	78.733	6,5 %	65.697	4,0 %
Waldviertel	19.258	1,1 %	13.751	7,0 %	31.346	-0,2 %
Gesamt	391.061	4,8 %	289.015	4,6 %	292.098	2,2 %

Mostviertel

Waidhofen/Ybbs
Amstetten
Melk
Scheibbs

Industrieviertel

Baden
Bruck/Leitha
Mödling
Neunkirchen
Wr. Neustadt (Stadt und Land)

Weinviertel

Gänserndorf
Hollabrunn
Korneuburg
Mistelbach

Zentralraum

Krems (Stadt und Land)
Lilienfeld
St. Pölten (Stadt und Land)
Tulln

Waldviertel

Gmünd
Horn
Waidhofen/Thaya
Zwettl

Mostviertel

Das Verhältnis zwischen den Anteilen der Arbeitsbevölkerung und den wohnhaft Beschäftigten ist im Mostviertel mit 14,6 zu 15,2 % fast ausgeglichen. Im Mostviertel befindet sich die Statutarstadt Waidhofen an der Ybbs. Während die restlichen Statutarstädte in Niederösterreich



als Arbeitsplatzzentren deutlich mehr

Einpendler:innen als Auspendler:innen haben, sind die Anteile in Waidhofen an der Ybbs mit 2.385 Auspendler:innen und 2.838 Einpendler:innen fast gleich hoch. 2.096 unselbständig Erwerbstätige wohnen und arbeiten in der Stadt, sie pendeln also nicht. Dennoch liegt der Index des Pendler:innensaldos bei 110,1 was bedeutet, dass es mehr Arbeitsplätze als dort wohnhaft Erwerbstätige gibt.

Im Mostviertel haben Waidhofen an der Ybbs und Amstetten eine starke Verflechtung mit Oberösterreich. Fast drei Viertel der Auspendler:innen pendeln von Waidhofen nach Amstetten (57,1 %) oder nach Oberösterreich (17,4 %) aus. Umgekehrt kommen mehr als 80 % der Einpendler:innen alleine aus Amstetten (67,8 %) und Oberösterreich (15,7 %) in die Arbeit nach Waidhofen. Amstetten hat mit 63,1 % tatsächlich den höchsten Anteil an Auspendler:innen nach Oberösterreich, das sind fast 14.000 Personen. Davon pendeln alleine knapp 8 von 10 Arbeitnehmer:innen nach Steyr (29,7 %), Linz (29,2 %) oder in den Bezirk Linz Land

(20,3 %). Auch in die umgekehrte Richtung ist das der Fall. 44 % der Einpendler:innen nach Amstetten kommen aus Oberösterreich. Für Melk sticht die Stadt St. Pölten als Arbeitsplatzzentrum heraus. Fast 24 % pendeln in die Landeshauptstadt in die Arbeit. Bei den Einpendler:innen kommen mit einem Anteil von 27,5 % die meisten aus dem Bezirk Scheibbs nach Melk.

Industrieviertel

Das Industrieviertel ist jene Region mit dem größten Anteil der Arbeitsbevölkerung (rund 38 %) und der wohnhaft Beschäftigten (35 %) in Niederösterreich. Es ist somit wie auch schon im Jahr 2019 ein wichtiges Arbeitsplatzzentrum.

Die Statutarstadt Wiener Neustadt, Bruck an der Leitha und Mödling sind mit einem positiven Pendler:innensaldo wichtige Einpendler:innenzentren in der Region. Rund 32 % der Einpendler:innen nach Wiener Neustadt (Stadt) kommen aus Wiener Neustadt (Land), rund 22 % aus Neunkirchen und knapp 17 % aus dem Burgenland. In Bruck an der Leitha kommen mit über 50 % die meisten Einpendler:innen aus Wien, gefolgt vom Burgenland mit



rund 15 % und aus Baden und Mödling mit 6 % bzw. rund 5 %. Im Bezirk Bruck an der Leitha liegt mit dem Flughafen Wien Schwechat ein großer Arbeitgeber. Von den insgesamt 31.481 Einpendler:innen in den Bezirk pendeln rund 63 % nach Schwechat.

Das sind ca. 19.600 Einpendler:innen, die alleine in die Gemeinde Schwechat pendeln. Nach Mödling pendeln insgesamt rund 47.000 Personen, davon pendeln nicht ganz 60 % alleine in die Gemeinden Wiener Neudorf (10.678 Personen), Vösendorf (6.123 Personen), Brunn am Gebirge (5.819 Personen) und Mödling (5.395 Personen). Der Index des Pendler:innensaldos liegt in Wiener Neustadt (Stadt) bei 131,8, in Bruck an der Leitha bei 106,5 und in Mödling bei 133,1. Ist dieser Wert über 100, gibt es mehr Arbeitsplätze als dort wohnhaft Beschäftigte. Insgesamt gibt es in Niederösterreich in nur sieben Bezirken bzw. Statutarstädten einen Saldo über 100.

Ein Blick auf die Auspendler:innen zeigt die starke Verflechtung zu Wien. Rund 34 % der Auspendler:innen aus Wiener Neustadt (Stadt) pendeln nach Wien, aus Baden rund 50 %, aus Bruck an der Leitha sind es 73 %, aus Mödling 75 %, aus Neunkirchen 27 % und aus Wiener Neustadt (Land) sind es rund 26 % der Auspendler:innen. Die Zahlen zeigen die Abnahme der Auspendler:innen nach Wien mit zunehmender Distanz zur Bundeshauptstadt.

Weinviertel

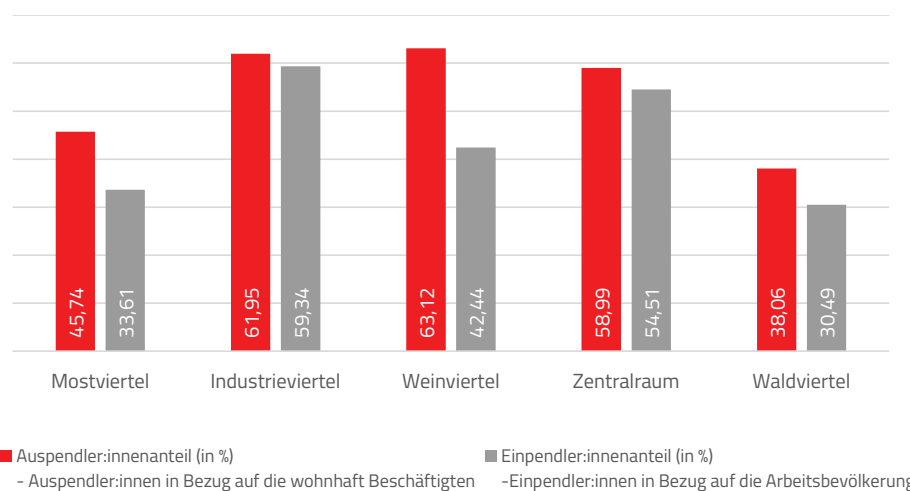
Das Weinviertel hat von allen niederösterreichischen Regionen den höchsten Auspendler:innenanteil (Auspendler:innen in Bezug auf die wohnhaft Beschäftigten). Der Anteil liegt hier bei rund

63 %. Die meisten davon pendeln nach Wien, denn auch hier ist die angrenzende Bundeshauptstadt ein wichtiges Arbeitsplatzzentrum. Insgesamt pendeln 43,8 % der



wohnhaft Beschäftigten nach Wien zur Arbeit. Das Weinviertel liegt mit diesem Wert deutlich vor den anderen Regionen. Aus Gänserndorf pendeln rund 21.600 Personen nach Wien, das sind knapp 50,4 % der wohnhaft Beschäftigten. Aus Hollabrunn rund 6.000 (30,5 %), aus Korneuburg rund 19.000 (50,5 %) und aus Mistelbach rund 10.000 (rund 34,1 %). Folgende Abbildung zeigt die Aus- und Einpendler:innenanteile für die Regionen.

Aus- und Einpendler:innenanteile 2023 auf Regionsebene



Zentralraum

Im Zentralraum befinden sich mit St. Pölten (Stadt) und Krems an der Donau (Stadt) wieder zwei Statutarstädte und somit wichtige Arbeitsplatzzentren. Der Index des Pendler:innensaldos liegt in St. Pölten (Stadt) bei 206,6 und damit an der Spitze in ganz Niederösterreich. Krems an der Donau (Stadt) weist einen Index von 170,4 auf und landet auf Platz zwei. Der Einpendler:innanteil ist in beiden Städten deutlich höher als der Auspendler:innenanteil. In St. Pölten liegt der Einpendler:innenanteil bei rund 70 %, der Auspendler:innenanteil bei rund 39 %, in Krems bei rund 71 % zu rund 51 %.



Im Gegensatz zum Industrie- und Weinviertel ist der Anteil der nach Wien Pendler:innen an den wohnhaft Beschäftigten geringer. Mit 24,1 % pendelt nicht ganz ein Viertel nach Wien. Hier sticht besonders der Bezirk Tulln hervor – 39,5 % der wohnhaft Beschäftigten pendeln nach Wien. Der Bezirk Lilienfeld sticht im Zentralraum mit einem (ganz knapp) positiven Pendler:innensaldo hervor. Das Verhältnis zwischen Aus- und Einpendler:innen ist in diesem Bezirk somit fast ausgeglichen. Der Index des Pendler:innensaldos beträgt 101,9 – Lilienfeld hat somit mehr Arbeitsplätze als wohnhaft Beschäftigte (Einpendler:innenbezirk).

Fast ein Viertel (24,9 %) der Arbeitsplätze von Niederösterreich befinden sich im Zentralraum, das sind 144.430 Arbeitsplätze. Seit 2019 ist dieser Anteil um mehr als 5 % gestiegen.

Waldviertel

Das Waldviertel weist sehr viele Pendelbewegungen zwischen den Bezirken innerhalb des Waldviertels auf.

Lässt man die vier Statutarstädte einmal außen vor, so zeigen alle Waldviertler Bezirke überdurchschnittlich hohe Anteile an Pendler:innen innerhalb der Gemeinde. In Gmünd pendeln 25 % der wohnhaft Beschäf-



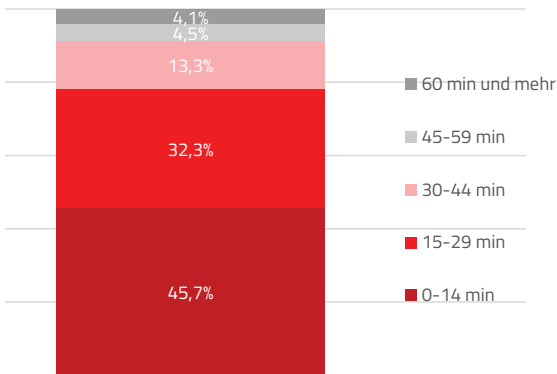
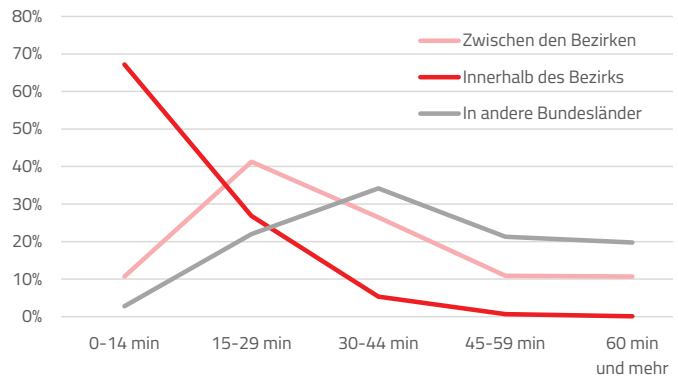
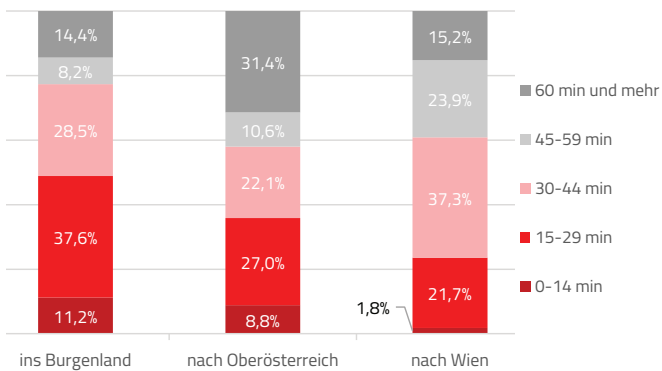
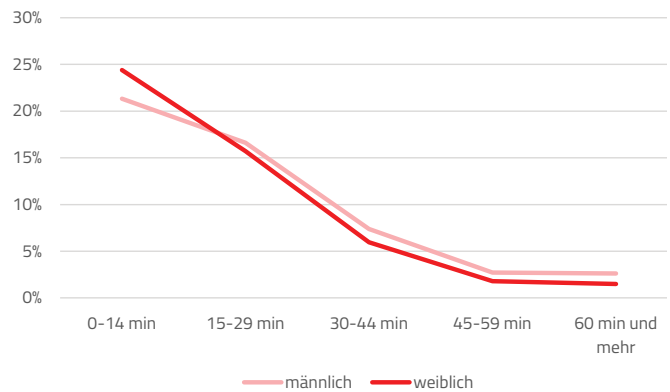
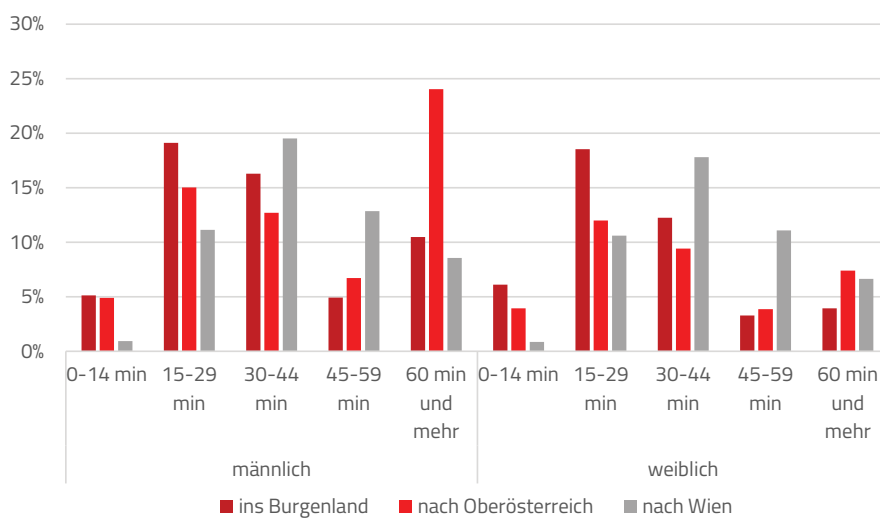
tigten innerhalb der Gemeinde, in Horn sind es 23,4 %, in Waidhofen an der Thaya 22,9 % und in Zwettl 27,7 %. Alle Waldviertler Bezirke liegen hier somit deutlich über dem niederösterreichischen Durchschnitt von 19,9 %.

Der Anteil an den wohnhaft Beschäftigten, der nach Wien auspendelt, liegt hier nur bei 7,5 %.

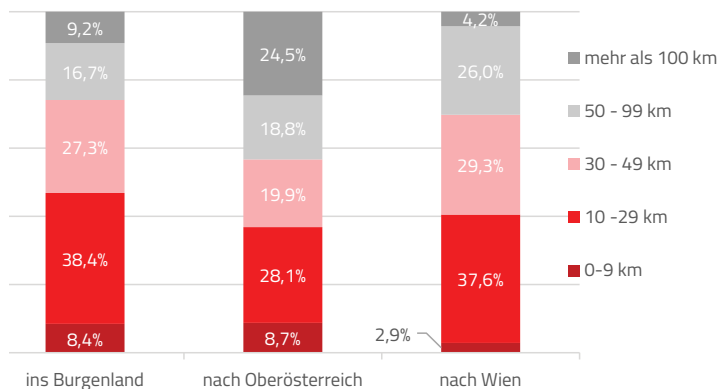
In Gmünd (90,6), Horn (94,8) und Waidhofen an der Thaya (91) liegt der Index des Pendler:innensaldos über dem niederösterreichischen Durchschnitt (84,9). Lediglich in Zwettl liegt er mit 82,7 unter dem Durchschnitt. Das weist auf die Ausgeglichenheit des Waldviertels hin. Es könnten fast alle wohnhaft Beschäftigten mit einem Arbeitsplatz versorgt werden.

2.3. nach Wegzeit und Distanz

Die durchschnittliche Wegzeit zur Arbeit zeigt die Unterschiede zwischen den Bundesländern. In Niederösterreich beträgt der durchschnittliche Weg in die Arbeit 30 Minuten und liegt damit österreichweit an dritter Stelle. Auf Platz Eins liegt das Burgenland mit 35 Minuten und auf Platz Zwei Kärnten mit 31 Minuten. Am kürzesten pendeln die Vorarlberger:innen mit 21 Minuten. Folgende Abbildungen zeigen die Wegzeiten für die Pendler:innen innerhalb Niederösterreichs sowie für die Auspendler:innen ins Burgenland, nach Oberösterreich und nach Wien.

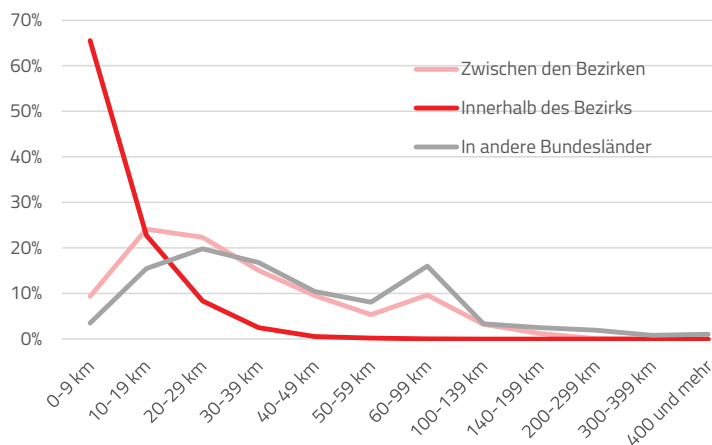
Wegzeiten der Pendler:innen innerhalb Niederösterreichs 2023

Pendler:innen nach Wegzeit und Entfernungskategorie 2023

Auspendler:innen nach Wegzeit in ausgewählte Bundesländer 2023

Wegzeiten innerhalb Niederösterreichs nach Geschlecht 2023

Auspendler:innen nach Wegzeit und Geschlecht 2023


Auspendler:innen nach Distanz in ausgewählte Bundesländer 2023

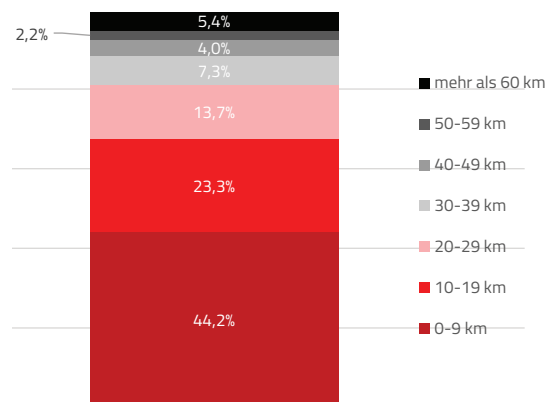


Große Unterschiede gibt es auch bei den zurückgelegten Distanzen am Arbeitsweg. Österreichweit arbeiten Pendler:innen durchschnittlich 27 km von ihrem Arbeitsplatz entfernt, in Niederösterreich liegt die Distanz mit knapp 31 km über dem österreichischen Durchschnitt. Am weitesten pendeln die Burgenländer:innen. Hier beträgt die durchschnittliche Pendeldistanz 41 km. Folgende Abbildungen zeigen die Distanzen der Pendler:innen innerhalb Niederösterreichs und der Auspendler:innen ins Burgenland, nach Oberösterreich und nach Wien.

Pendler:innen nach Distanz und Entfernungskategorie 2023



Distanzen der Pendler:innen innerhalb Niederösterreichs 2023



3. MASSNAHMEN IM VERKEHRSBEREICH

Abschließend werden folgende Maßnahmen für den öffentlichen Verkehr, den Fuß- und Radverkehr und für die Straße vorgeschlagen.

Öffentlicher Verkehr

- Jede:r Arbeitnehmer:in muss die Arbeitsstätte mit öffentlichen Verkehrsmitteln erreichen können,
- dafür ist es sinnvoll, durch ein verpflichtendes Mobilitätsmanagement ab 50 Mitarbeiter:innen auch die Unternehmen in die Verantwortung für die Arbeitswege ihrer Mitarbeiter:innen zu nehmen.
- Die AK Niederösterreich Studie „ÖV Klimafit: Handlungsfelder für einen klimafitten öffentlichen Verkehr in Niederösterreich“ zeigt u.a. Maßnahmen für den Ausbau des öffentlichen Verkehrs in schlecht erschlossenen Gebieten in Niederösterreich.
- In der Raumplanung sollen ÖV-Güteklassen als neues Steuerungsinstrument herangezogen werden.
- Gerade in Niederösterreich sind für die Erschließung ländlicher Regionen Busverbindungen essentiell. Dafür braucht es bessere Arbeitsbedingen im Busbereich. Bei Busausschreibungen müssen soziale Kriterien stärker einfließen, das Land muss bei den Ausschreibungen Bedingungen hinsichtlich Sozialstandards definieren (z. B. die Bereitstellung von Sozial- und Sanitärräumen).
- Alle niederösterreichischen Bezirkshauptstädte sollen im Personenverkehr an die Schiene angebunden sein. Dafür fehlen noch die Waldviertler Bezirkshauptstädte Waidhofen an der Thaya und Zwettl.
- In allen niederösterreichischen Städten soll der öffentliche Verkehr elektrifiziert werden.
- Wiederaufnahme stillgelegter Bahnen:
 - Schweinbarther Kreuz: kritische Evaluierung des derzeitigen Buskonzeptes, wichtig um Bedarfe hinsichtlich einer potenziellen Reaktivierung der Eisenbahnstrecke zu erheben
 - Korneuburg-Ernstbrunn
 - Schwarzenau-Zwettl
 - Donauuferbahn
- Zubringersysteme statt Ausbau von Park & Ride Anlagen forcieren.
- Maßnahmen für mehr Sicherheit in den Zügen für Zugbegleiterinnen und Zugfahrende (vor allem nachts).

Fuß- und Radverkehr

- Fuß- und Radverkehr muss in den Ortsgebieten attraktiver werden. Es braucht auch auf jenen Bundes- und Landesstraßen, die die Ortschaften miteinander verbinden, eine sichere und durchgängige Radinfrastruktur.
- Es braucht sichere Verbindungen zu wichtigen Knotenpunkten wie Bahnhöfen oder Haltestellen.
- Schulen müssen sicher zu Fuß und mit dem Fahrrad erreicht werden können.

Straße

- Für die Sicherstellung der Kostenwahrheit braucht es eine flächendeckende Lkw-Maut auf allen Straßen in Österreich, um Kosten für Umweltschäden, Lärm und Staus durch den Schwerverkehr zu decken.
- Auf Niederösterreichs Straßen gibt es 2024 die meisten Unfälle, die meisten Getöteten und Verletzten. Eine Temporeduktion in Ortsgebieten und auf Landesstraßen erhöht die Verkehrssicherheit.

QUELENNACHWEISE

AustriaTech (2025): ÖV-Güteklassen. Verfügbar unter: <https://www.mobilitydata.gv.at/en/daten/%C3%B6vg%C3%BCteklassen>

ÖROK (2024): Erreichbarkeitsanalyse. Analysen zum ÖV und MIV. Verfügbar unter: https://www.oerok.gv.at/fileadmin/user_upload/publikationen/Schriftenreihe/216/OEROK_SR216_Erreichbarkeitsanalyse_2024.pdf

Statistik Austria (2021): Verbrauchsausgaben. Hauptergebnisse der Konsumerhebung. Verfügbar unter: <https://www.statistik.at/services/tools/services/publikationen/detail/941>

Statistik Austria (2025): Abgestimmte Erwerbstatistik 2023, Personen, Arbeitsstätten, Gebäude und Wohnungen. Verfügbar unter: <https://www.statistik.at/services/tools/services/publikationen/detail/219>) bzw. kostenpflichtige Abfragen im STATcube (Statistische Datenbank)

Statistik Austria (2025): Abgestimmte Erwerbstatistik 2023, Personen, Zeitreihe ab 2021, eigene Abfrage im STATcube, der statistischen Datenbank der Statistik Austria

Statistik Austria (2025): Bevölkerungsstand. Verfügbar unter: <https://www.statistik.at/statistiken/bevoelkerung-und-soziales/bevoelkerung/bevoelkerungsstand>

Statistik Austria (2025): Kfz-Statistik. Verfügbar unter: <https://www.statistik.at/fileadmin/announcement/2025/07/20250709KfzNeuzulassungenJuni2025.pdf> und <https://www.statistik.at/statistiken/tourismus-und-verkehr/fahrzeuge/kfz-neuzulassungen>

ANHANG

Die Daten in den folgenden Tabellen zu den Pendler:innen sind ebenfalls aus dem Jahr 2023 (Stichtag Oktober 2023). Jene zu den Bevölkerungsanteilen in den ÖV-Güteklassen aus dem Jahr 2024, mit Stichtag am 30.10.2024. Es wurde hier bewusst ein Werktag in den Schulferien gewählt, weil in dieser Zeit den Pendler:innen ein verringertes ÖV-Angebot zur Verfügung steht, auf welches diese Daten aufmerksam machen sollen. Die Daten zu den ÖV-Güteklassen gibt es auch mit Stichtag an einem Werktag mit Schulbetrieb, sowie für jede Gemeinde in ganz Österreich.

DIE BEZIRKE NIEDERÖSTERREICHS IN TABELLEN

Krems/Donau (Stadt)

Krems/Donau (Stadt)	Auspendler:innen				Einpendler:innen			
Bezirk / Bundesland	insgesamt	Anteil	davon männlich	davon weiblich	insgesamt	Anteil	davon männlich	davon weiblich
St. Pölten (Stadt)	814	17,2 %	429	385	386	3,4 %	198	188
Waidhofen/Ybbs (Stadt)	-	0,0 %	-	-	3	0,0 %	-	3
Wr. Neustadt (Stadt)	21	0,4 %	12	9	5	0,0 %	2	3
Amstetten	12	0,3 %	6	6	38	0,3 %	21	17
Baden	19	0,4 %	17	2	28	0,2 %	18	10
Bruck/Leitha	64	1,3 %	47	17	25	0,2 %	17	8
Gänserndorf	9	0,2 %	6	3	41	0,4 %	32	9
Gmünd	18	0,4 %	9	9	62	0,5 %	29	33
Hollabrunn	16	0,3 %	6	10	210	1,9 %	111	99
Horn	74	1,6 %	47	27	271	2,4 %	130	141
Korneuburg	57	1,2 %	42	15	119	1,1 %	62	57
Krems (Land)	1.149	24,2 %	628	521	6.083	53,7 %	2.720	3.363
Lilienfeld	77	1,6 %	69	8	38	0,3 %	19	19
Melk	69	1,5 %	48	21	261	2,3 %	136	125
Mistelbach	6	0,1 %	2	4	31	0,3 %	24	7
Mödling	57	1,2 %	44	13	44	0,4 %	27	17
Neunkirchen	1	0,0 %	1	-	7	0,1 %	3	4
St. Pölten (Land)	335	7,1 %	227	108	1.043	9,2 %	485	558
Scheibbs	15	0,3 %	11	4	31	0,3 %	19	12
Tulln	293	6,2 %	162	131	934	8,2 %	468	466
Waidhofen/Thaya	16	0,3 %	12	4	85	0,8 %	62	23
Wr. Neustadt (Land)	7	0,1 %	5	2	9	0,1 %	8	1
Zwettl	94	2,0 %	51	43	482	4,3 %	259	223
Burgenland	14	0,3 %	8	6	27	0,2 %	16	11
Kärnten	21	0,4 %	9	12	11	0,1 %	6	5
Oberösterreich	95	2,0 %	82	13	70	0,6 %	40	30
Salzburg	42	0,9 %	21	21	21	0,2 %	12	9
Steiermark	20	0,4 %	10	10	56	0,5 %	43	13
Tirol	13	0,3 %	10	3	17	0,2 %	13	4
Vorarlberg	116	2,4 %	20	96	3	0,0 %	1	2
Wien	1.175	24,8 %	648	527	884	7,8 %	476	408
Pendler:innen ins Ausland	24	0,5 %	17	7	-	0,0 %	-	-
Gesamt	4.743	100,0 %	2.706	2.037	11.325	100,0 %	5.457	5.868

	Insgesamt	davon männlich	davon weiblich
Wohnhaft Beschäftigte	9.345	4.680	4.665
Arbeitsbevölkerung	15.927	7.431	8.496
Bezirksbinnenpendler:innen	4.602	1.974	2.628
Gemeindebinnenpendler:innen	4.602	1.974	2.628

Gütekategorie	Einwohner:innen	Anteil
A	651	2,6 %
B	2.257	8,9 %
C	5.402	21,4 %
D	8.397	33,3 %
E	4.070	16,1 %
F	2.966	11,8 %
G	1.404	5,6 %
keine Gütekategorie	89	0,4 %
Summe	25.236	100,0 %

St. Pölten (Stadt)

St. Pölten (Stadt)	Auspendler:innen				Einpendler:innen			
Bezirk / Bundesland	insgesamt	Anteil	davon männlich	davon weiblich	insgesamt	Anteil	davon männlich	davon weiblich
Krems/Donau (Stadt)	386	4,2 %	198	188	814	2,4 %	429	385
Waidhofen/Ybbs (Stadt)	3	0,0 %	2	1	80	0,2 %	28	52
Wr. Neustadt (Stadt)	53	0,6 %	25	28	318	0,9 %	103	215
Amstetten	133	1,5 %	81	52	924	2,7 %	380	544
Baden	58	0,6 %	38	20	621	1,8 %	250	371
Bruck/Leitha	95	1,0 %	54	41	284	0,8 %	104	180
Gänserndorf	10	0,1 %	7	3	268	0,8 %	109	159
Gmünd	11	0,1 %	9	2	178	0,5 %	74	104
Hollabrunn	8	0,1 %	5	3	300	0,9 %	151	149
Horn	18	0,2 %	15	3	251	0,7 %	98	153
Korneuburg	43	0,5 %	28	15	339	1,0 %	151	188
Krems (Land)	133	1,5 %	80	53	1.904	5,6 %	924	980
Lilienfeld	578	6,3 %	422	156	1.602	4,7 %	765	837
Melk	463	5,1 %	296	167	3.850	11,3 %	1.747	2.103
Mistelbach	15	0,2 %	9	6	246	0,7 %	94	152
Mödling	180	2,0 %	125	55	459	1,3 %	227	232
Neunkirchen	4	0,0 %	3	1	279	0,8 %	107	172
St. Pölten (Land)	2.634	28,9 %	1.745	889	12.124	35,5 %	5.491	6.633
Scheibbs	112	1,2 %	83	29	661	1,9 %	279	382
Tulln	321	3,5 %	200	121	1.583	4,6 %	742	841
Waidhofen/Thaya	5	0,1 %	3	2	130	0,4 %	60	70
Wr. Neustadt (Land)	64	0,7 %	51	13	253	0,7 %	82	171
Zwettl	13	0,1 %	4	9	312	0,9 %	142	170
Burgenland	59	0,6 %	47	12	267	0,8 %	139	128
Kärnten	49	0,5 %	27	22	230	0,7 %	149	81
Oberösterreich	280	3,1 %	214	66	629	1,8 %	272	357
Salzburg	53	0,6 %	29	24	675	2,0 %	190	485
Steiermark	78	0,9 %	48	30	308	0,9 %	127	181
Tirol	34	0,4 %	22	12	282	0,8 %	87	195
Vorarlberg	40	0,4 %	12	28	42	0,1 %	31	11
Wien	3.124	34,3 %	1.740	1.384	3.924	11,5 %	2.095	1.829
Pendler:innen ins Ausland	56	0,6 %	48	8	-	0,0 %	-	-
Gesamt	9.113	100 %	5.670	3.443	34.137	100 %	15.627	18.510

	Insgesamt	davon männlich	davon weiblich
Wohnhaft Beschäftigte	23.484	12.243	11.241
Arbeitsbevölkerung	48.508	22.200	26.308
Bezirksbinnenpendler:innen	14.371	6.573	7.798
Gemeindebinnenpendler:innen	14.371	6.573	7.798

Güteklasse	Einwohner:innen	Anteil
A	2.347	4,0 %
B	13.372	22,7 %
C	11.467	19,5 %
D	15.934	27,1 %
E	10.249	17,4 %
F	3.845	6,5 %
G	928	1,6 %
keine Güteklasse	702	1,2 %
Summe	58.844	100,0 %

Waidhofen/Ybbs (Stadt)

Waidhofen/Ybbs (Stadt)	Auspendler:innen				Einpender:innen			
Bezirk / Bundesland	insgesamt	Anteil	davon männlich	davon weiblich	insgesamt	Anteil	davon männlich	davon weiblich
Krems/Donau (Stadt)	3	0,1 %	-	3	-	0,0 %	-	-
St. Pölten (Stadt)	80	3,4 %	28	52	3	0,1 %	2	1
Wr. Neustadt (Stadt)	10	0,4 %	4	6	-	0,0 %	-	-
Amstetten	1.361	57,1 %	846	515	1.925	67,8 %	843	1.082
Baden	2	0,1 %	1	1	3	0,1 %	2	1
Bruck/Leitha	6	0,3 %	4	2	2	0,1 %	1	1
Gänserndorf	3	0,1 %	-	3	1	0,0 %	1	-
Gmünd	-	0,0 %	-	-	1	0,0 %	-	1
Hollabrunn	-	0,0 %	-	-	-	0,0 %	-	-
Horn	1	0,0 %	1	-	-	0,0 %	-	-
Korneuburg	2	0,1 %	2	-	2	0,1 %	2	-
Krems (Land)	-	0,0 %	-	-	2	0,1 %	1	1
Lilienfeld	3	0,1 %	1	2	3	0,1 %	2	1
Melk	21	0,9 %	13	8	48	1,7 %	27	21
Mistelbach	1	0,0 %	1	-	1	0,0 %	1	-
Mödling	7	0,3 %	6	1	2	0,1 %	2	-
Neunkirchen	2	0,1 %	2	-	-	0,0 %	-	-
St. Pölten (Land)	2	0,1 %	1	1	4	0,1 %	3	1
Scheibbs	170	7,1 %	117	53	298	10,5 %	125	173
Tulln	8	0,3 %	2	6	4	0,1 %	2	2
Waidhofen/Thaya	-	0,0 %	-	-	-	0,0 %	-	-
Wr. Neustadt (Land)	1	0,0 %	1	-	2	0,1 %	2	-
Zwettl	5	0,2 %	3	2	2	0,1 %	1	1
Burgenland	2	0,1 %	2	-	-	0,0 %	-	-
Kärnten	3	0,1 %	3	-	3	0,1 %	2	1
Oberösterreich	416	17,4 %	249	167	446	15,7 %	219	227
Salzburg	18	0,8 %	7	11	4	0,1 %	1	3
Steiermark	38	1,6 %	29	9	37	1,3 %	24	13
Tirol	4	0,2 %	3	1	6	0,2 %	2	4
Vorarlberg	7	0,3 %	-	7	2	0,1 %	2	-
Wien	189	7,9 %	100	89	37	1,3 %	21	16
Pendler:innen ins Ausland	20	0,8 %	20	-	-	0,0 %	-	-
Gesamt	2.385	100 %	1.446	939	2.838	100 %	1.288	1.550

	Insgesamt	davon männlich	davon weiblich
Wohnhaft Beschäftigte	4.481	2.419	2.062
Arbeitsbevölkerung	4.934	2.261	2.673
Bezirksbinnenpendler:innen	2.096	973	1.123
Gemeindebinnenpendler:innen	2.096	973	1.123

Güteklasse	Einwohner:innen	Anteil
A	56	0,5 %
B	65	0,6 %
C	1.149	10,3 %
D	1.765	15,8 %
E	2.702	24,2 %
F	804	7,2 %
G	811	7,3 %
keine Güteklasse	3.794	34,0 %
Summe	11.146	100,0 %

Wr. Neustadt (Stadt)

Wr. Neustadt (Stadt)	Auspendler:innen				Einpendler:innen			
Bezirk / Bundesland	insgesamt	Anteil	davon männlich	davon weiblich	insgesamt	Anteil	davon männlich	davon weiblich
Krems/Donau (Stadt)	5	0,0 %	2	3	21	0,1 %	12	9
St. Pölten (Stadt)	318	2,6 %	103	215	53	0,3 %	25	28
Waidhofen/Ybbs (Stadt)	-	0,0 %	-	-	10	0,1 %	4	6
Amstetten	17	0,1 %	11	6	35	0,2 %	9	26
Baden	1.637	13,5 %	981	656	1.794	9,8 %	892	902
Bruck/Leitha	238	2,0 %	165	73	209	1,1 %	110	99
Gänserndorf	25	0,2 %	22	3	88	0,5 %	53	35
Gmünd	2	0,0 %	1	1	20	0,1 %	9	11
Hollabrunn	4	0,0 %	2	2	40	0,2 %	25	15
Horn	11	0,1 %	9	2	30	0,2 %	22	8
Korneuburg	34	0,3 %	22	12	92	0,5 %	54	38
Krems (Land)	8	0,1 %	2	6	22	0,1 %	16	6
Lilienfeld	100	0,8 %	75	25	27	0,1 %	16	11
Melk	5	0,0 %	1	4	38	0,2 %	20	18
Mistelbach	10	0,1 %	4	6	61	0,3 %	33	28
Mödling	1.091	9,0 %	636	455	440	2,4 %	248	192
Neunkirchen	911	7,5 %	565	346	3.983	21,7 %	1.736	2.247
St. Pölten (Land)	16	0,1 %	11	5	97	0,5 %	58	39
Scheibbs	11	0,1 %	3	8	16	0,1 %	11	5
Tulln	41	0,3 %	28	13	97	0,5 %	68	29
Waidhofen/Thaya	3	0,0 %	2	1	25	0,1 %	19	6
Wr. Neustadt (Land)	2.226	18,3 %	1.401	825	5.922	32,3 %	2.558	3.364
Zwettl	16	0,1 %	12	4	38	0,2 %	26	12
Burgenland	801	6,6 %	486	315	3.093	16,9 %	1.456	1.637
Kärnten	35	0,3 %	27	8	24	0,1 %	19	5
Oberösterreich	112	0,9 %	81	31	60	0,3 %	45	15
Salzburg	66	0,5 %	39	27	18	0,1 %	14	4
Steiermark	181	1,5 %	128	53	351	1,9 %	234	117
Tirol	29	0,2 %	19	10	21	0,1 %	14	7
Vorarlberg	35	0,3 %	12	23	5	0,0 %	3	2
Wien	4.076	33,5 %	2.280	1.796	1.620	8,8 %	1.046	574
Pendler:innen ins Ausland	99	0,8 %	75	24	-	0,0 %	-	-
Gesamt	12.163	100 %	7 205	4.958	18.350	100 %	8.855	9.495

	Insgesamt	davon männlich	davon weiblich
Wohnhaft Beschäftigte	19.440	10.283	9.157
Arbeitsbevölkerung	25.627	11.933	13.694
Bezirkswohnpendler:innen	7.277	3.078	4.199
Gemeindeinwohnerpendler:innen	7.277	3.078	4.199

Gütekategorie	Einwohner:innen	Anteil
A	5.958	12,3 %
B	6.736	13,9 %
C	12.236	25,3 %
D	16.410	33,9 %
E	5.636	11,6 %
F	1.182	2,4 %
G	213	0,4 %
keine Gütekategorie	48	0,1 %
Summe	48.419	100,0 %

Amstetten

Amstetten	Auspendler:innen				Einpender:innen			
Bezirk / Bundesland	insgesamt	Anteil	davon männlich	davon weiblich	insgesamt	Anteil	davon männlich	davon weiblich
Krems/Donau (Stadt)	38	0,2 %	21	17	12	0,1 %	6	6
St. Pölten (Stadt)	924	4,2 %	380	544	133	1,0 %	81	52
Waidhofen/Ybbs (Stadt)	1.925	8,8 %	843	1.082	1.361	10,3 %	846	515
Wr. Neustadt (Stadt)	35	0,2 %	9	26	17	0,1 %	11	6
Baden	22	0,1 %	18	4	36	0,3 %	24	12
Bruck/Leitha	93	0,4 %	61	32	34	0,3 %	23	11
Gänserndorf	32	0,1 %	4	28	15	0,1 %	10	5
Gmünd	7	0,0 %	5	2	12	0,1 %	9	3
Hollabrunn	8	0,0 %	4	4	15	0,1 %	11	4
Horn	10	0,0 %	8	2	10	0,1 %	8	2
Korneuburg	27	0,1 %	20	7	28	0,2 %	22	6
Krems (Land)	38	0,2 %	22	16	42	0,3 %	34	8
Lilienfeld	45	0,2 %	32	13	27	0,2 %	18	9
Melk	943	4,3 %	586	357	2.457	18,6 %	1.511	946
Mistelbach	15	0,1 %	13	2	12	0,1 %	10	2
Mödling	129	0,6 %	90	39	40	0,3 %	23	17
Neunkirchen	8	0,0 %	8	-	21	0,2 %	14	7
St. Pölten (Land)	68	0,3 %	50	18	144	1,1 %	90	54
Scheibbs	1.188	5,4 %	769	419	1.801	13,6 %	1.031	770
Tulln	82	0,4 %	37	45	57	0,4 %	38	19
Waidhofen/Thaya	3	0,0 %	2	1	4	0,0 %	3	1
Wr. Neustadt (Land)	53	0,2 %	33	20	18	0,1 %	14	4
Zwettl	24	0,1 %	19	5	43	0,3 %	26	17
Burgenland	15	0,1 %	11	4	46	0,3 %	39	7
Kärnten	55	0,3 %	37	18	93	0,7 %	83	10
Oberösterreich	13.858	63,1 %	7.947	5.911	5.778	43,8 %	4.245	1.533
Salzburg	161	0,7 %	96	65	49	0,4 %	40	9
Steiermark	161	0,7 %	118	43	230	1,7 %	194	36
Tirol	42	0,2 %	26	16	106	0,8 %	97	9
Vorarlberg	114	0,5 %	23	91	8	0,1 %	8	-
Wien	1.668	7,6 %	942	726	546	4,1 %	401	145
Pendler:innen ins Ausland	175	0,8 %	157	18	-	0,0 %	-	-
Gesamt	21.966	100 %	12.391	9.575	13.195	100 %	8.970	4.225

	Insgesamt	davon männlich	davon weiblich
Wohnhaft Beschäftigte	49.877	26.886	22.991
Arbeitsbevölkerung	41.106	23.465	17.641
Bezirksbinnenpendler:innen	27.911	14.495	13.416
Gemeindebinnenpendler:innen	11.298	5.157	6.141

Gütekategorie	Einwohner:innen	Anteil
A	971	0,8 %
B	2.982	2,5 %
C	3.689	3,1 %
D	6.278	5,3 %
E	9.210	7,8 %
F	17.270	14,6 %
G	25.541	21,6 %
keine Gütekategorie	52.282	44,2 %
Summe	118.223	100 %

Baden

Baden	Auspendler:innen				Einpendler:innen			
Bezirk / Bundesland	insgesamt	Anteil	davon männlich	davon weiblich	insgesamt	Anteil	davon männlich	davon weiblich
Krems/Donau (Stadt)	28	0,1 %	18	10	19	0,1 %	17	2
St. Pölten (Stadt)	621	1,7 %	250	371	58	0,3 %	38	20
Waidhofen/Ybbs (Stadt)	3	0,0 %	2	1	2	0,0 %	1	1
Wr. Neustadt (Stadt)	1.794	4,8 %	892	902	1.637	8,8 %	981	656
Amstetten	36	0,1 %	24	12	22	0,1 %	18	4
Bruck/Leitha	1.883	5,0 %	1.140	743	976	5,3 %	557	419
Gänserndorf	66	0,2 %	51	15	125	0,7 %	92	33
Gmünd	10	0,0 %	8	2	13	0,1 %	10	3
Hollabrunn	11	0,0 %	7	4	25	0,1 %	19	6
Horn	17	0,0 %	11	6	15	0,1 %	12	3
Korneuburg	172	0,5 %	131	41	105	0,6 %	61	44
Krems (Land)	25	0,1 %	18	7	34	0,2 %	26	8
Lilienfeld	266	0,7 %	190	76	221	1,2 %	117	104
Melk	52	0,1 %	41	11	50	0,3 %	41	9
Mistelbach	60	0,2 %	43	17	69	0,4 %	53	16
Mödling	9.313	24,9 %	4.598	4.715	2.148	11,6 %	1.111	1.037
Neunkirchen	377	1,0 %	230	147	1.266	6,8 %	719	547
St. Pölten (Land)	273	0,7 %	169	104	259	1,4 %	177	82
Scheibbs	26	0,1 %	18	8	25	0,1 %	19	6
Tulln	144	0,4 %	96	48	103	0,6 %	74	29
Waidhofen/Thaya	1	0,0 %	1	-	14	0,1 %	6	8
Wr. Neustadt (Land)	1.380	3,7 %	877	503	3.211	17,3 %	1.617	1.594
Zwettl	12	0,0 %	8	4	23	0,1 %	9	14
Burgenland	1.078	2,9 %	604	474	2.168	11,7 %	1.388	780
Kärnten	106	0,3 %	80	26	124	0,7 %	98	26
Oberösterreich	426	1,1 %	333	93	282	1,5 %	221	61
Salzburg	148	0,4 %	108	40	112	0,6 %	89	23
Steiermark	376	1,0 %	259	117	416	2,2 %	358	58
Tirol	77	0,2 %	53	24	85	0,5 %	70	15
Vorarlberg	179	0,5 %	54	125	16	0,1 %	8	8
Wien	18.209	48,6 %	9.940	8.269	4.956	26,7 %	3.652	1.304
Pendler:innen ins Ausland	293	0,8 %	232	61	-	0,0 %	-	-
Gesamt	37.462	100 %	20.486	16.976	18.579	100 %	11.659	6.920

	Insgesamt	davon männlich	davon weiblich
Wohnhaft Beschäftigte	60.681	31.354	29.327
Arbeitsbevölkerung	41.798	22.527	19.271
Bezirksbinnenpendler:innen	23.219	10.868	12.351
Gemeindebinnenpendler:innen	9.377	4.093	5.284

Gütekategorie	Einwohner:innen	Anteil
A	6.482	4,3 %
B	10.428	6,9 %
C	17.158	11,4 %
D	29.464	19,6 %
E	29.360	19,5 %
F	26.682	17,8 %
G	19.916	13,3 %
keine Gütekategorie	10.696	7,1 %
Summe	150.186	100 %

Bruck/Leitha

Bruck/Leitha	Auspendler:innen				Einpendler:innen			
Bezirk / Bundesland	insgesamt	Anteil	davon männlich	davon weiblich	insgesamt	Anteil	davon männlich	davon weiblich
Krems/Donau (Stadt)	25	0,1 %	17	8	64	0,2 %	47	17
St. Pölten (Stadt)	284	1,0 %	104	180	95	0,3 %	54	41
Waidhofen/Ybbs (Stadt)	2	0,0 %	1	1	6	0,0 %	4	2
Wr. Neustadt (Stadt)	209	0,7 %	110	99	238	0,8 %	165	73
Amstetten	34	0,1 %	23	11	93	0,3 %	61	32
Baden	976	3,4 %	557	419	1.883	6,0 %	1.140	743
Gänserndorf	337	1,2 %	207	130	1.144	3,6 %	789	355
Gmünd	14	0,0 %	12	2	25	0,1 %	16	9
Hollabrunn	8	0,0 %	3	5	108	0,3 %	83	25
Horn	16	0,1 %	10	6	55	0,2 %	41	14
Korneuburg	246	0,9 %	175	71	534	1,7 %	369	165
Krems (Land)	27	0,1 %	23	4	127	0,4 %	103	24
Lilienfeld	56	0,2 %	43	13	40	0,1 %	29	11
Melk	33	0,1 %	23	10	92	0,3 %	56	36
Mistelbach	87	0,3 %	70	17	427	1,4 %	342	85
Mödling	2.392	8,4 %	1.277	1.115	1.653	5,3 %	984	669
Neunkirchen	39	0,1 %	27	12	244	0,8 %	180	64
St. Pölten (Land)	100	0,3 %	82	18	338	1,1 %	256	82
Scheibbs	19	0,1 %	11	8	42	0,1 %	25	17
Tulln	162	0,6 %	99	63	439	1,4 %	303	136
Waidhofen/Thaya	2	0,0 %	2	-	28	0,1 %	18	10
Wr. Neustadt (Land)	127	0,4 %	95	32	443	1,4 %	303	140
Zwettl	18	0,1 %	12	6	57	0,2 %	41	16
Burgenland	1.504	5,3 %	715	789	4.743	15,1 %	2.972	1.771
Kärnten	74	0,3 %	45	29	284	0,9 %	216	68
Oberösterreich	321	1,1 %	247	74	407	1,3 %	289	118
Salzburg	140	0,5 %	87	53	178	0,6 %	134	44
Steiermark	179	0,6 %	125	54	800	2,5 %	607	193
Tirol	53	0,2 %	41	12	226	0,7 %	150	76
Vorarlberg	55	0,2 %	20	35	32	0,1 %	24	8
Wien	20.858	73,0 %	10.739	10.119	16.636	52,8 %	11.331	5.305
Pendler:innen ins Ausland	177	0,6 %	133	44	-	0,0 %	-	-
Gesamt	28.574	100 %	15.135	13.439	31.481	100 %	21.132	10.349

	Insgesamt	davon männlich	davon weiblich
Wohnhaft Beschäftigte	44.919	23.308	21.611
Arbeitsbevölkerung	47.826	29.305	18.521
Bezirksbinnenpendler:innen	16.345	8.173	8.172
Gemeindebinnenpendler:innen	6.903	3.211	3.692

Güteklasse	Einwohner:innen	Anteil
A	1.121	1,0 %
B	7.048	6,5 %
C	14.347	13,2 %
D	22.260	20,4 %
E	19.467	17,8 %
F	17.773	16,3 %
G	21.996	20,2 %
keine Güteklasse	5.082	4,7 %
Summe	109.094	100 %

Gänserndorf

Gänserndorf	Auspendler:innen				Einpendler:innen			
Bezirk / Bundesland	insgesamt	Anteil	davon männlich	davon weiblich	insgesamt	Anteil	davon männlich	davon weiblich
Krems/Donau (Stadt)	41	0,1 %	32	9	9	0,1 %	6	3
St. Pölten (Stadt)	268	0,9 %	109	159	10	0,1 %	7	3
Waidhofen/Ybbs (Stadt)	1	0,0 %	1	-	3	0,0 %	-	3
Wr. Neustadt (Stadt)	88	0,3 %	53	35	25	0,3 %	22	3
Amstetten	15	0,1 %	10	5	32	0,4 %	4	28
Baden	125	0,4 %	92	33	66	0,9 %	51	15
Bruck/Leitha	1.144	4,0 %	789	355	337	4,5 %	207	130
Gmünd	11	0,0 %	11	-	19	0,3 %	16	3
Hollabrunn	37	0,1 %	26	11	62	0,8 %	40	22
Horn	25	0,1 %	22	3	12	0,2 %	9	3
Korneuburg	1.235	4,3 %	700	535	349	4,6 %	197	152
Krems (Land)	16	0,1 %	12	4	38	0,5 %	34	4
Lilienfeld	15	0,1 %	11	4	2	0,0 %	1	1
Melk	18	0,1 %	15	3	20	0,3 %	12	8
Mistelbach	2.326	8,1 %	1.231	1.095	1.594	21,1 %	902	692
Mödling	528	1,8 %	377	151	95	1,3 %	66	29
Neunkirchen	29	0,1 %	24	5	34	0,5 %	22	12
St. Pölten (Land)	85	0,3 %	71	14	44	0,6 %	30	14
Scheibbs	18	0,1 %	17	1	4	0,1 %	3	1
Tulln	194	0,7 %	117	77	111	1,5 %	84	27
Waidhofen/Thaya	3	0,0 %	2	1	12	0,2 %	8	4
Wr. Neustadt (Land)	60	0,2 %	45	15	27	0,4 %	18	9
Zwettl	19	0,1 %	15	4	15	0,2 %	11	4
Burgenland	156	0,5 %	120	36	143	1,9 %	93	50
Kärnten	55	0,2 %	36	19	28	0,4 %	19	9
Oberösterreich	303	1,0 %	238	65	59	0,8 %	47	12
Salzburg	98	0,3 %	69	29	20	0,3 %	11	9
Steiermark	137	0,5 %	91	46	65	0,9 %	50	15
Tirol	61	0,2 %	36	25	28	0,4 %	14	14
Vorarlberg	45	0,2 %	16	29	3	0,0 %	1	2
Wien	21.585	74,8 %	11.259	10.326	4.271	56,7 %	2.934	1.337
Pendler:innen ins Ausland	124	0,4 %	97	27	-	0,0 %	-	-
Gesamt	28.865	100 %	15.744	13.121	7.537	100 %	4.919	2.618

	Insgesamt	davon männlich	davon weiblich
Wohnhaft Beschäftigte	42.821	22.277	20.544
Arbeitsbevölkerung	21.493	11.452	10.041
Bezirksbinnenpendler:innen	13.956	6.533	7.423
Gemeindebinnenpendler:innen	5.473	2.279	3.194

Güteklasse	Einwohner:innen	Anteil
A	1.014	0,9 %
B	3.519	3,2 %
C	6.602	6,1 %
D	16.232	14,9 %
E	18.384	16,9 %
F	25.217	23,1 %
G	25.870	23,7 %
keine Güteklasse	12.098	11,1 %
Summe	108 936	100 %

Gmünd

Gmünd	Auspendler:innen				Einpender:innen			
Bezirk / Bundesland	insgesamt	Anteil	davon männlich	davon weiblich	insgesamt	Anteil	davon männlich	davon weiblich
Krems/Donau (Stadt)	62	1,5 %	29	33	18	0,6 %	9	9
St. Pölten (Stadt)	178	4,2 %	74	104	11	0,4 %	9	2
Waidhofen/Ybbs (Stadt)	1	0,0 %	-	1	-	0,0 %	-	-
Wr. Neustadt (Stadt)	20	0,5 %	9	11	2	0,1 %	1	1
Amstetten	12	0,3 %	9	3	7	0,2 %	5	2
Baden	13	0,3 %	10	3	10	0,3 %	8	2
Bruck/Leitha	25	0,6 %	16	9	14	0,5 %	12	2
Gänserndorf	19	0,5 %	16	3	11	0,4 %	11	-
Hollabrunn	16	0,4 %	12	4	34	1,1 %	28	6
Horn	118	2,8 %	75	43	81	2,7 %	62	19
Korneuburg	24	0,6 %	10	14	12	0,4 %	10	2
Krems (Land)	86	2,0 %	66	20	91	3,1 %	71	20
Lilienfeld	4	0,1 %	4	-	6	0,2 %	6	-
Melk	11	0,3 %	8	3	22	0,7 %	19	3
Mistelbach	11	0,3 %	7	4	12	0,4 %	11	1
Mödling	35	0,8 %	24	11	6	0,2 %	5	1
Neunkirchen	2	0,0 %	1	1	2	0,1 %	2	-
St. Pölten (Land)	30	0,7 %	26	4	17	0,6 %	15	2
Scheibbs	8	0,2 %	7	1	6	0,2 %	4	2
Tulln	36	0,9 %	20	16	24	0,8 %	20	4
Waidhofen/Thaya	1.275	30,3 %	678	597	1.045	35,3 %	616	429
Wr. Neustadt (Land)	7	0,2 %	4	3	5	0,2 %	5	-
Zwettl	1.110	26,3 %	578	532	1.165	39,3 %	713	452
Burgenland	5	0,1 %	4	1	24	0,8 %	23	1
Kärnten	8	0,2 %	5	3	23	0,8 %	23	-
Oberösterreich	311	7,4 %	226	85	63	2,1 %	43	20
Salzburg	31	0,7 %	22	9	8	0,3 %	5	3
Steiermark	19	0,5 %	14	5	39	1,3 %	35	4
Tirol	11	0,3 %	5	6	4	0,1 %	4	-
Vorarlberg	5	0,1 %	5	-	5	0,2 %	4	1
Wien	692	16,4 %	352	340	197	6,6 %	131	66
Pendler:innen ins Ausland	29	0,7 %	21	8	-	0,0 %	-	-
Gesamt	4.214	100 %	2.337	1.877	2.964	100 %	1.910	1.054

	Insgesamt	davon männlich	davon weiblich
Wohnhaft Beschäftigte	13.265	6.991	6.274
Arbeitsbevölkerung	12.015	6.564	5.451
Bezirksbinnenpendler:innen	9.051	4.654	4.397
Gemeindebinnenpendler:innen	3.315	1.602	1.713

Gütekategorie	Einwohner:innen	Anteil
A	34	0,1 %
B	166	0,5 %
C	2.002	5,6 %
D	2.042	5,7 %
E	2.794	7,8 %
F	4.816	13,5 %
G	8.184	22,9 %
keine Gütekategorie	15.694	56,1 %
Summe	35.732	100 %

Hollabrunn

Hollabrunn	Auspendler:innen				Einpendler:innen			
Bezirk / Bundesland	insgesamt	Anteil	davon männlich	davon weiblich	insgesamt	Anteil	davon männlich	davon weiblich
Krems/Donau (Stadt)	210	1,8 %	111	99	16	0,6 %	6	10
St. Pölten (Stadt)	300	2,6 %	151	149	8	0,3 %	5	3
Waidhofen/Ybbs (Stadt)	-	0,0 %	-	-	-	0,0 %	-	-
Wr. Neustadt (Stadt)	40	0,3 %	25	15	4	0,1 %	2	2
Amstetten	15	0,1 %	11	4	8	0,3 %	4	4
Baden	25	0,2 %	19	6	11	0,4 %	7	4
Bruck/Leitha	108	0,9 %	83	25	8	0,3 %	3	5
Gänserndorf	62	0,5 %	40	22	37	1,3 %	26	11
Gmünd	34	0,3 %	28	6	16	0,6 %	12	4
Horn	1.056	9,1 %	536	520	695	25,1 %	340	355
Korneuburg	1.897	16,3 %	1.078	819	506	18,3 %	241	265
Krems (Land)	166	1,4 %	93	73	93	3,4 %	53	40
Lilienfeld	11	0,1 %	10	1	5	0,2 %	4	1
Melk	21	0,2 %	11	10	5	0,2 %	4	1
Mistelbach	442	3,8 %	297	145	400	14,4 %	181	219
Mödling	138	1,2 %	107	31	18	0,7 %	8	10
Neunkirchen	2	0,0 %	2	-	14	0,5 %	8	6
St. Pölten (Land)	65	0,6 %	40	25	32	1,2 %	18	14
Scheibbs	11	0,1 %	9	2	2	0,1 %	2	-
Tulln	748	6,4 %	354	394	269	9,7 %	142	127
Waidhofen/Thaya	41	0,4 %	32	9	31	1,1 %	22	9
Wr. Neustadt (Land)	19	0,2 %	10	9	9	0,3 %	4	5
Zwettl	40	0,3 %	31	9	20	0,7 %	12	8
Burgenland	15	0,1 %	12	3	21	0,8 %	12	9
Kärnten	18	0,2 %	10	8	4	0,1 %	4	-
Oberösterreich	170	1,5 %	137	33	14	0,5 %	12	2
Salzburg	47	0,4 %	34	13	9	0,3 %	5	4
Steiermark	39	0,3 %	29	10	14	0,5 %	7	7
Tirol	21	0,2 %	13	8	1	0,0 %	-	1
Vorarlberg	22	0,2 %	10	12	1	0,0 %	1	-
Wien	5.830	50,0 %	3.117	2.713	498	18,0 %	274	224
Pendler:innen ins Ausland	48	0,4 %	41	7	-	0,0 %	-	-
Gesamt	11.661	100 %	6.481	5.180	2.769	100 %	1.419	1.350

	Insgesamt	davon männlich	davon weiblich
Wohnhaft Beschäftigte	19.115	9.802	9.313
Arbeitsbevölkerung	10.223	4.740	5.483
Bezirksbinnenpendler:innen	7.454	3.321	4.133
Gemeindebinnenpendler:innen	3.422	1.466	1.956

Gütekategorie	Einwohner:innen	Anteil
A	52	0,1 %
B	403	0,8 %
C	1.428	2,7 %
D	3.736	7,2 %
E	4.314	8,3 %
F	8.703	16,7 %
G	16.972	32,6 %
keine Gütekategorie	16.434	31,6 %
Summe	52.042	100 %

Horn

Horn	Auspendler:innen				Einpendler:innen			
Bezirk / Bundesland	insgesamt	Anteil	davon männlich	davon weiblich	insgesamt	Anteil	davon männlich	davon weiblich
Krems/Donau (Stadt)	271	5,9 %	130	141	74	1,9 %	47	27
St. Pölten (Stadt)	251	5,5 %	98	153	18	0,5 %	15	3
Waidhofen/Ybbs (Stadt)	-	0,0 %	-	-	1	0,0 %	1	-
Wr. Neustadt (Stadt)	30	0,7 %	22	8	11	0,3 %	9	2
Amstetten	10	0,2 %	8	2	10	0,3 %	8	2
Baden	15	0,3 %	12	3	17	0,4 %	11	6
Bruck/Leitha	55	1,2 %	41	14	16	0,4 %	10	6
Gänserndorf	12	0,3 %	9	3	25	0,6 %	22	3
Gmünd	81	1,8 %	62	19	118	3,0 %	75	43
Hollabrunn	695	15,1 %	340	355	1.056	26,4 %	536	520
Korneuburg	135	2,9 %	88	47	69	1,7 %	39	30
Krems (Land)	270	5,9 %	151	119	524	13,1 %	297	227
Lilienfeld	13	0,3 %	12	1	-	0,0 %	-	-
Melk	15	0,3 %	12	3	28	0,7 %	24	4
Mistelbach	20	0,4 %	16	4	36	0,9 %	23	13
Mödling	38	0,8 %	29	9	21	0,5 %	12	9
Neunkirchen	3	0,1 %	3	-	34	0,9 %	9	25
St. Pölten (Land)	55	1,2 %	35	20	62	1,6 %	47	15
Scheibbs	5	0,1 %	5	-	12	0,3 %	10	2
Tulln	166	3,6 %	97	69	137	3,4 %	85	52
Waidhofen/Thaya	418	9,1 %	261	157	665	16,6 %	330	335
Wr. Neustadt (Land)	11	0,2 %	4	7	14	0,4 %	14	-
Zwettl	205	4,5 %	123	82	496	12,4 %	275	221
Burgenland	11	0,2 %	10	1	19	0,5 %	13	6
Kärnten	9	0,2 %	9	-	37	0,9 %	15	22
Oberösterreich	108	2,3 %	91	17	22	0,6 %	17	5
Salzburg	19	0,4 %	16	3	17	0,4 %	17	-
Steiermark	25	0,5 %	13	12	50	1,3 %	39	11
Tirol	16	0,3 %	9	7	5	0,1 %	2	3
Vorarlberg	14	0,3 %	4	10	2	0,1 %	1	1
Wien	1.610	35,0 %	898	712	403	10,1 %	239	164
Pendler:innen ins Ausland	14	0,3 %	13	1	-	0,0 %	-	-
Gesamt	4.600	100 %	2.621	1.979	3.999	100 %	2.242	1.757

	Insgesamt	davon männlich	davon weiblich
Wohnhaft Beschäftigte	11.537	5.886	5.651
Arbeitsbevölkerung	10.936	5.507	5.429
Bezirksbinnenpendler:innen	6.937	3.265	3.672
Gemeindebinnenpendler:innen	2.697	1.208	1.489

Gütekategorie	Einwohner:innen	Anteil
A	-	0,0 %
B	169	0,5 %
C	2.024	6,5 %
D	2.777	9,0 %
E	2.419	7,8 %
F	4.080	13,2 %
G	8.434	27,2 %
keine Gütekategorie	11.063	35,7 %
Summe	30.966	100 %

Korneuburg

Korneuburg	Auspendler:innen				Einpendler:innen			
Bezirk / Bundesland	insgesamt	Anteil	davon männlich	davon weiblich	insgesamt	Anteil	davon männlich	davon weiblich
Krems/Donau (Stadt)	119	0,5 %	62	57	57	0,3 %	42	15
St. Pölten (Stadt)	339	1,4 %	151	188	43	0,2 %	28	15
Waidhofen/Ybbs (Stadt)	2	0,0 %	2	-	2	0,0 %	2	-
Wr. Neustadt (Stadt)	92	0,4 %	54	38	34	0,2 %	22	12
Amstetten	28	0,1 %	22	6	27	0,2 %	20	7
Baden	105	0,4 %	61	44	172	1,0 %	131	41
Bruck/Leitha	534	2,2 %	369	165	246	1,4 %	175	71
Gänserndorf	349	1,4 %	197	152	1.235	6,9 %	700	535
Gmünd	12	0,0 %	10	2	24	0,1 %	10	14
Hollabrunn	506	2,0 %	241	265	1.897	10,6 %	1.078	819
Horn	69	0,3 %	39	30	135	0,8 %	88	47
Krems (Land)	53	0,2 %	36	17	122	0,7 %	87	35
Lilienfeld	13	0,1 %	11	2	10	0,1 %	8	2
Melk	33	0,1 %	18	15	64	0,4 %	50	14
Mistelbach	762	3,1 %	432	330	2.071	11,5 %	1.110	961
Mödling	471	1,9 %	339	132	211	1,2 %	145	66
Neunkirchen	23	0,1 %	15	8	59	0,3 %	40	19
St. Pölten (Land)	142	0,6 %	95	47	227	1,3 %	156	71
Scheibbs	16	0,1 %	15	1	19	0,1 %	16	3
Tulln	1.170	4,7 %	589	581	1.204	6,7 %	698	506
Waidhofen/Thaya	23	0,1 %	12	11	28	0,2 %	15	13
Wr. Neustadt (Land)	25	0,1 %	21	4	67	0,4 %	56	11
Zwettl	30	0,1 %	20	10	54	0,3 %	40	14
Burgenland	60	0,2 %	47	13	191	1,1 %	150	41
Kärnten	53	0,2 %	28	25	51	0,3 %	36	15
Oberösterreich	236	1,0 %	180	56	146	0,8 %	113	33
Salzburg	82	0,3 %	62	20	37	0,2 %	23	14
Steiermark	118	0,5 %	77	41	136	0,8 %	111	25
Tirol	58	0,2 %	37	21	37	0,2 %	26	11
Vorarlberg	57	0,2 %	21	36	12	0,1 %	7	5
Wien	19.038	76,9 %	9.813	9.225	9.357	52,1 %	6.585	2.772
Pendler:innen ins Ausland	140	0,6 %	100	40	-	0,0 %	-	-
Gesamt	24.758	100 %	13.176	11.582	17.975	100 %	11.768	6.207

	Insgesamt	davon männlich	davon weiblich
Wohnhaft Beschäftigte	37.700	19.151	18.549
Arbeitsbevölkerung	30.917	17.743	13.174
Bezirkswohnpendler:innen	12.942	5.975	6.967
Gemeindeinnenpendler:innen	5.573	2.377	3.196

Gütekategorie	Einwohner:innen	Anteil
A	2.224	2,4 %
B	5.576	6,0 %
C	12.327	13,2 %
D	15.715	16,8 %
E	7.754	8,3 %
F	11.685	12,5 %
G	26.176	28,0 %
keine Gütekategorie	11.877	12,7 %
Summe	93.334	100 %

Krems (Land)

Krems (Land)	Auspendler:innen				Einpendler:innen			
Bezirk / Bundesland	insgesamt	Anteil	davon männlich	davon weiblich	insgesamt	Anteil	davon männlich	davon weiblich
Krems/Donau (Stadt)	6.083	40,4 %	2.720	3.363	1 149	26,4 %	628	521
St. Pölten (Stadt)	1.904	12,6 %	924	980	133	3,1 %	80	53
Waidhofen/Ybbs (Stadt)	2	0,0 %	1	1	-	0,0 %	-	-
Wr. Neustadt (Stadt)	22	0,1 %	16	6	8	0,2 %	2	6
Amstetten	42	0,3 %	34	8	38	0,9 %	22	16
Baden	34	0,2 %	26	8	25	0,6 %	18	7
Bruck/Leitha	127	0,8 %	103	24	27	0,6 %	23	4
Gänserndorf	38	0,3 %	34	4	16	0,4 %	12	4
Gmünd	91	0,6 %	71	20	86	2,0 %	66	20
Hollabrunn	93	0,6 %	53	40	166	3,8 %	93	73
Horn	524	3,5 %	297	227	270	6,2 %	151	119
Korneuburg	122	0,8 %	87	35	53	1,2 %	36	17
Lilienfeld	75	0,5 %	65	10	22	0,5 %	12	10
Melk	460	3,1 %	253	207	208	4,8 %	113	95
Mistelbach	20	0,1 %	15	5	14	0,3 %	10	4
Mödling	135	0,9 %	96	39	34	0,8 %	21	13
Neunkirchen	4	0,0 %	3	1	15	0,3 %	12	3
St. Pölten (Land)	683	4,5 %	426	257	398	9,1 %	227	171
Scheibbs	60	0,4 %	50	10	13	0,3 %	8	5
Tulln	778	5,2 %	436	342	453	10,4 %	257	196
Waidhofen/Thaya	55	0,4 %	43	12	67	1,5 %	44	23
Wr. Neustadt (Land)	16	0,1 %	10	6	15	0,3 %	12	3
Zwettl	772	5,1 %	394	378	635	14,6 %	413	222
Burgenland	14	0,1 %	11	3	25	0,6 %	24	1
Kärnten	26	0,2 %	17	9	11	0,3 %	10	1
Oberösterreich	222	1,5 %	173	49	56	1,3 %	48	8
Salzburg	64	0,4 %	45	19	20	0,5 %	14	6
Steiermark	42	0,3 %	28	14	22	0,5 %	14	8
Tirol	42	0,3 %	27	15	13	0,3 %	8	5
Vorarlberg	45	0,3 %	14	31	1	0,0 %	-	1
Wien	2.441	16,2 %	1.435	1.006	359	8,2 %	252	107
Pendler:innen ins Ausland	36	0,2 %	30	6	-	0,0 %	-	-
Gesamt	15.072	100 %	7.937	7.135	4.352	100 %	2.630	1.722

	Insgesamt	davon männlich	davon weiblich
Wohnhaft Beschäftigte	21.880	11.078	10.802
Arbeitsbevölkerung	11.160	5.771	5.389
Bezirksbinnenpendler:innen	6.808	3.141	3.667
Gemeindebinnenpendler:innen	3.222	1.369	1.853

Gütekategorie	Einwohner:innen	Anteil
A	20	0,0 %
B	25	0,0 %
C	1.097	1,9 %
D	2.581	4,5 %
E	7.771	13,7 %
F	11.211	19,8 %
G	14.485	25,5 %
keine Gütekategorie	19.564	34,5 %
Summe	56.754	100 %

Lilienfeld

Lilienfeld	Auspendler:innen				Einpender:innen			
Bezirk / Bundesland	insgesamt	Anteil	davon männlich	davon weiblich	insgesamt	Anteil	davon männlich	davon weiblich
Krems/Donau (Stadt)	38	1,0 %	19	19	77	1,9 %	69	8
St. Pölten (Stadt)	1.602	41,0 %	765	837	578	14,1 %	422	156
Waidhofen/Ybbs (Stadt)	3	0,1 %	2	1	3	0,1 %	1	2
Wr. Neustadt (Stadt)	27	0,7 %	16	11	100	2,4 %	75	25
Amstetten	27	0,7 %	18	9	45	1,1 %	32	13
Baden	221	5,7 %	117	104	266	6,5 %	190	76
Bruck/Leitha	40	1,0 %	29	11	56	1,4 %	43	13
Gänserndorf	2	0,1 %	1	1	15	0,4 %	11	4
Gmünd	6	0,2 %	6	-	4	0,1 %	4	-
Hollabrunn	5	0,1 %	4	1	11	0,3 %	10	1
Horn	-	0,0 %	-	-	13	0,3 %	12	1
Korneuburg	10	0,3 %	8	2	13	0,3 %	11	2
Krems (Land)	22	0,6 %	12	10	75	1,8 %	65	10
Melk	55	1,4 %	34	21	185	4,5 %	121	64
Mistelbach	1	0,0 %	1	-	10	0,2 %	8	2
Mödling	117	3,0 %	74	43	45	1,1 %	32	13
Neunkirchen	10	0,3 %	5	5	117	2,9 %	75	42
St. Pölten (Land)	581	14,9 %	317	264	1.117	27,3 %	700	417
Scheibbs	57	1,5 %	43	14	72	1,8 %	53	19
Tulln	47	1,2 %	21	26	51	1,2 %	41	10
Waidhofen/Thaya	1	0,0 %	1	-	2	0,0 %	1	1
Wr. Neustadt (Land)	36	0,9 %	24	12	112	2,7 %	80	32
Zwettl	7	0,2 %	5	2	8	0,2 %	6	2
Burgenland	7	0,2 %	4	3	143	3,5 %	103	40
Kärnten	5	0,1 %	4	1	21	0,5 %	13	8
Oberösterreich	82	2,1 %	69	13	50	1,2 %	39	11
Salzburg	22	0,6 %	14	8	15	0,4 %	13	2
Steiermark	152	3,9 %	77	75	387	9,5 %	272	115
Tirol	19	0,5 %	14	5	12	0,3 %	10	2
Vorarlberg	3	0,1 %	3	-	4	0,1 %	3	1
Wien	670	17,1 %	382	288	482	11,8 %	345	137
Pendler:innen ins Ausland	32	0,8 %	26	6	-	0,0 %	-	-
Gesamt	3.907	100 %	2.115	1.792	4.089	100 %	2.860	1.229

	Insgesamt	davon männlich	davon weiblich
Wohnhaft Beschäftigte	9.647	5.180	4.467
Arbeitsbevölkerung	9.829	5.925	3.904
Bezirksbinnenpendler:innen	5.740	3.065	2.675
Gemeindebinnenpendler:innen	2.355	1.198	1.157

Güteklasse	Einwohner:innen	Anteil
A	-	0,0 %
B	-	0,0 %
C	544	2,2 %
D	2.214	8,8 %
E	3.897	15,4 %
F	4.854	19,2 %
G	6.842	27,1 %
keine Güteklasse	6.937	27,4 %
Summe	25.288	100 %

Melk

Melk	Auspendler:innen				Einpender:innen			
Bezirk / Bundesland	insgesamt	Anteil	davon männlich	davon weiblich	insgesamt	Anteil	davon männlich	davon weiblich
Krems/Donau (Stadt)	261	1,6 %	136	125	69	1,1 %	48	21
St. Pölten (Stadt)	3.850	23,8 %	1.747	2.103	463	7,2 %	296	167
Waidhofen/Ybbs (Stadt)	48	0,3 %	27	21	21	0,3 %	13	8
Wr. Neustadt (Stadt)	38	0,2 %	20	18	5	0,1 %	1	4
Amstetten	2.457	15,2 %	1.511	946	943	14,7 %	586	357
Baden	50	0,3 %	41	9	52	0,8 %	41	11
Bruck/Leitha	92	0,6 %	56	36	33	0,5 %	23	10
Gänserndorf	20	0,1 %	12	8	18	0,3 %	15	3
Gmünd	22	0,1 %	19	3	11	0,2 %	8	3
Hollabrunn	5	0,0 %	4	1	21	0,3 %	11	10
Horn	28	0,2 %	24	4	15	0,2 %	12	3
Korneuburg	64	0,4 %	50	14	33	0,5 %	18	15
Krems (Land)	208	1,3 %	113	95	460	7,2 %	253	207
Lilienfeld	185	1,1 %	121	64	55	0,9 %	34	21
Mistelbach	15	0,1 %	11	4	20	0,3 %	16	4
Mödling	146	0,9 %	120	26	39	0,6 %	22	17
Neunkirchen	4	0,0 %	4	-	21	0,3 %	16	5
St. Pölten (Land)	1.190	7,4 %	771	419	973	15,1 %	586	387
Scheibbs	3.031	18,7 %	1.742	1.289	1.769	27,5 %	938	831
Tulln	123	0,8 %	73	50	67	1,0 %	49	18
Waidhofen/Thaya	13	0,1 %	10	3	19	0,3 %	11	8
Wr. Neustadt (Land)	233	1,4 %	132	101	26	0,4 %	17	9
Zwettl	196	1,2 %	109	87	272	4,2 %	163	109
Burgenland	40	0,2 %	34	6	14	0,2 %	12	2
Kärnten	53	0,3 %	39	14	36	0,6 %	28	8
Oberösterreich	1.222	7,6 %	875	347	382	5,9 %	262	120
Salzburg	93	0,6 %	53	40	34	0,5 %	26	8
Steiermark	75	0,5 %	46	29	94	1,5 %	70	24
Tirol	54	0,3 %	27	27	12	0,2 %	11	1
Vorarlberg	44	0,3 %	24	20	1	0,0 %	1	-
Wien	2.241	13,9 %	1.298	943	455	7,1 %	305	150
Pendler:innen ins Ausland	76	0,5 %	65	11	-	0,0 %	-	-
Gesamt	16.177	100 %	9.314	6.863	6.433	100 %	3.892	2.541

	Insgesamt	davon männlich	davon weiblich
Wohnhaft Beschäftigte	32.378	17.075	15.303
Arbeitsbevölkerung	22.634	11.653	10.981
Bezirksbinnenpendler:innen	16.201	7.761	8.440
Gemeindebinnenpendler:innen	5.522	2.308	3.214

Gütekategorie	Einwohner:innen	Anteil
A	457	0,6 %
B	1.358	1,7 %
C	2.790	3,5 %
D	4.782	6,0 %
E	7.433	9,4 %
F	10.418	13,1 %
G	20.957	26,4 %
keine Gütekategorie	31.211	39,3 %
Summe	79.406	100 %

Mistelbach

Mistelbach	Auspendler:innen				Einpendler:innen			
Bezirk / Bundesland	insgesamt	Anteil	davon männlich	davon weiblich	insgesamt	Anteil	davon männlich	davon weiblich
Krems/Donau (Stadt)	31	0,2 %	24	7	6	0,1 %	2	4
St. Pölten (Stadt)	246	1,5 %	94	152	15	0,2 %	9	6
Waidhofen/Ybbs (Stadt)	1	0,0 %	1	-	1	0,0 %	1	-
Wr. Neustadt (Stadt)	61	0,4 %	33	28	10	0,1 %	4	6
Amstetten	12	0,1 %	10	2	15	0,2 %	13	2
Baden	69	0,4 %	53	16	60	0,9 %	43	17
Bruck/Leitha	427	2,6 %	342	85	87	1,3 %	70	17
Gänserndorf	1.594	9,8 %	902	692	2.326	33,9 %	1.231	1.095
Gmünd	12	0,1 %	11	1	11	0,2 %	7	4
Hollabrunn	400	2,5 %	181	219	442	6,4 %	297	145
Horn	36	0,2 %	23	13	20	0,3 %	16	4
Korneuburg	2.071	12,7 %	1.110	961	762	11,1 %	432	330
Krems (Land)	14	0,1 %	10	4	20	0,3 %	15	5
Lilienfeld	10	0,1 %	8	2	1	0,0 %	1	-
Melk	20	0,1 %	16	4	15	0,2 %	11	4
Mödling	261	1,6 %	197	64	62	0,9 %	41	21
Neunkirchen	9	0,1 %	6	3	12	0,2 %	9	3
St. Pölten (Land)	52	0,3 %	31	21	59	0,9 %	44	15
Scheibbs	7	0,0 %	7	-	12	0,2 %	8	4
Tulln	195	1,2 %	120	75	126	1,8 %	88	38
Waidhofen/Thaya	15	0,1 %	13	2	7	0,1 %	4	3
Wr. Neustadt (Land)	25	0,2 %	19	6	29	0,4 %	22	7
Zwettl	15	0,1 %	5	10	12	0,2 %	10	2
Burgenland	70	0,4 %	50	20	65	0,9 %	47	18
Kärnten	33	0,2 %	26	7	47	0,7 %	43	4
Oberösterreich	198	1,2 %	163	35	42	0,6 %	31	11
Salzburg	51	0,3 %	32	19	16	0,2 %	12	4
Steiermark	68	0,4 %	48	20	79	1,2 %	68	11
Tirol	33	0,2 %	22	11	24	0,4 %	20	4
Vorarlberg	75	0,5 %	24	51	2	0,0 %	1	1
Wien	10.091	62,1 %	5.310	4.781	2.468	36,0 %	1.793	675
Pendler:innen ins Ausland	59	0,4 %	48	11	-	0,0 %	-	-
Gesamt	16.261	100 %	8.939	7.322	6.853	100 %	4.393	2.460

	Insgesamt	davon männlich	davon weiblich
Wohnhaft Beschäftigte	29.564	15.132	14.432
Arbeitsbevölkerung	20.156	10.586	9.570
Bezirksbinnenpendler:innen	13.303	6.193	7.110
Gemeindebinnenpendler:innen	5.383	2.311	3.072

Gütekategorie	Einwohner:innen	Anteil
A	1.317	1,7 %
B	2.033	2,6 %
C	6.274	8,1 %
D	10.608	13,7 %
E	10.756	13,9 %
F	19.960	25,8 %
G	20.980	27,2 %
keine Gütekategorie	5.287	6,8 %
Summe	77.215	100 %

Mödling

Mödling	Auspendler:innen				Einpendler:innen			
Bezirk / Bundesland	insgesamt	Anteil	davon männlich	davon weiblich	insgesamt	Anteil	davon männlich	davon weiblich
Krems/Donau (Stadt)	44	0,1 %	27	17	57	0,1 %	44	13
St. Pölten (Stadt)	459	1,5 %	227	232	180	0,4 %	125	55
Waidhofen/Ybbs (Stadt)	2	0,0 %	2	-	7	0,0 %	6	1
Wr. Neustadt (Stadt)	440	1,4 %	248	192	1.091	2,3 %	636	455
Amstetten	40	0,1 %	23	17	129	0,3 %	90	39
Baden	2.148	6,9 %	1.111	1.037	9.313	19,8 %	4.598	4.715
Bruck/Leitha	1.653	5,3 %	984	669	2.392	5,1 %	1.277	1.115
Gänserndorf	95	0,3 %	66	29	528	1,1 %	377	151
Gmünd	6	0,0 %	5	1	35	0,1 %	24	11
Hollabrunn	18	0,1 %	8	10	138	0,3 %	107	31
Horn	21	0,1 %	12	9	38	0,1 %	29	9
Korneuburg	211	0,7 %	145	66	471	1,0 %	339	132
Krems (Land)	34	0,1 %	21	13	135	0,3 %	96	39
Lilienfeld	45	0,1 %	32	13	117	0,2 %	74	43
Melk	39	0,1 %	22	17	146	0,3 %	120	26
Mistelbach	62	0,2 %	41	21	261	0,6 %	197	64
Neunkirchen	127	0,4 %	84	43	1.091	2,3 %	662	429
St. Pölten (Land)	220	0,7 %	128	92	973	2,1 %	596	377
Scheibbs	24	0,1 %	14	10	85	0,2 %	70	15
Tulln	161	0,5 %	75	86	431	0,9 %	294	137
Waidhofen/Thaya	4	0,0 %	2	2	25	0,1 %	18	7
Wr. Neustadt (Land)	266	0,9 %	175	91	2.200	4,7 %	1.158	1.042
Zwettl	20	0,1 %	15	5	64	0,1 %	52	12
Burgenland	318	1,0 %	199	119	2.872	6,1 %	1.860	1.012
Kärnten	104	0,3 %	75	29	515	1,1 %	317	198
Oberösterreich	363	1,2 %	244	119	829	1,8 %	592	237
Salzburg	157	0,5 %	100	57	233	0,5 %	165	68
Steiermark	245	0,8 %	161	84	992	2,1 %	746	246
Tirol	106	0,3 %	69	37	222	0,5 %	157	65
Vorarlberg	70	0,2 %	35	35	69	0,1 %	41	28
Wien	23.350	75,0 %	12.063	11.287	21.472	45,6 %	14.038	7.434
Pendler:innen ins Ausland	262	0,8 %	196	66	-	0,0 %	-	-
Gesamt	31.114	100 %	16.609	14.505	47.111	100 %	28.905	18.206

	Insgesamt	davon männlich	davon weiblich
Wohnhaft Beschäftigte	48.334	24.282	24.052
Arbeitsbevölkerung	64.331	36.578	27.753
Bezirksbinnenpendler:innen	17.220	7.673	9.547
Gemeindebinnenpendler:innen	6.127	2.568	3.559

Gütekategorie	Einwohner:innen	Anteil
A	3.813	3,1 %
B	12.460	10,3 %
C	36.828	30,4 %
D	32.001	26,4 %
E	22.851	18,8 %
F	9.003	7,4 %
G	3.360	2,8 %
keine Gütekategorie	1.009	0,8 %
Summe	121.325	100 %

Neunkirchen

Neunkirchen	Auspendler:innen				Einpender:innen			
Bezirk / Bundesland	insgesamt	Anteil	davon männlich	davon weiblich	insgesamt	Anteil	davon männlich	davon weiblich
Krems/Donau (Stadt)	7	0,0 %	3	4	1	0,0 %	1	-
St. Pölten (Stadt)	279	1,7 %	107	172	4	0,1 %	3	1
Waidhofen/Ybbs (Stadt)	-	0,0 %	-	-	2	0,0 %	2	-
Wr. Neustadt (Stadt)	3.983	25,0 %	1.736	2.247	911	15,1 %	565	346
Amstetten	21	0,1 %	14	7	8	0,1 %	8	-
Baden	1.266	7,9 %	719	547	377	6,2 %	230	147
Bruck/Leitha	244	1,5 %	180	64	39	0,6 %	27	12
Gänserndorf	34	0,2 %	22	12	29	0,5 %	24	5
Gmünd	2	0,0 %	2	-	2	0,0 %	1	1
Hollabrunn	14	0,1 %	8	6	2	0,0 %	2	-
Horn	34	0,2 %	9	25	3	0,0 %	3	-
Korneuburg	59	0,4 %	40	19	23	0,4 %	15	8
Krems (Land)	15	0,1 %	12	3	4	0,1 %	3	1
Lilienfeld	117	0,7 %	75	42	10	0,2 %	5	5
Melk	21	0,1 %	16	5	4	0,1 %	4	-
Mistelbach	12	0,1 %	9	3	9	0,1 %	6	3
Mödling	1.091	6,8 %	662	429	127	2,1 %	84	43
St. Pölten (Land)	69	0,4 %	40	29	27	0,4 %	21	6
Scheibbs	10	0,1 %	9	1	2	0,0 %	2	-
Tulln	122	0,8 %	92	30	12	0,2 %	6	6
Waidhofen/Thaya	-	0,0 %	-	-	1	0,0 %	1	-
Wr. Neustadt (Land)	2.541	15,9 %	1.334	1.207	2.132	35,3 %	1.132	1.000
Zwettl	12	0,1 %	9	3	2	0,0 %	1	1
Burgenland	639	4,0 %	349	290	670	11,1 %	426	244
Kärnten	51	0,3 %	41	10	89	1,5 %	79	10
Oberösterreich	158	1,0 %	129	29	21	0,3 %	16	5
Salzburg	73	0,5 %	53	20	24	0,4 %	16	8
Steiermark	583	3,7 %	375	208	780	12,9 %	432	348
Tirol	54	0,3 %	40	14	18	0,3 %	15	3
Vorarlberg	24	0,2 %	9	15	4	0,1 %	1	3
Wien	4.311	27,0 %	2.465	1.846	701	11,6 %	499	202
Pendler:innen ins Ausland	105	0,7 %	90	15	-	0,0 %	-	-
Gesamt	15.951	100 %	8.649	7.302	6.038	100 %	3.630	2.408

	Insgesamt	davon männlich	davon weiblich
Wohnhaft Beschäftigte	33.716	17.575	16.141
Arbeitsbevölkerung	23.803	12.556	11.247
Bezirksbinnenpendler:innen	17.765	8.926	8.839
Gemeindebinnenpendler:innen	5.892	2.716	3.176

Gütekategorie	Einwohner:innen	Anteil
A	949	1,1 %
B	2.296	2,6 %
C	5.179	5,9 %
D	7.917	9,1 %
E	12.080	13,8 %
F	22.431	25,7 %
G	21.026	24,1 %
keine Gütekategorie	15.547	17,8 %
Summe	87.425	100 %

St. Pölten (Land)

St. Pölten (Land)	Auspendler:innen				Einpendler:innen			
Bezirk / Bundesland	insgesamt	Anteil	davon männlich	davon weiblich	insgesamt	Anteil	davon männlich	davon weiblich
Krems/Donau (Stadt)	1.043	2,9 %	485	558	335	2,8 %	227	108
St. Pölten (Stadt)	12.124	33,9 %	5.491	6.633	2.634	21,7 %	1.745	889
Waidhofen/Ybbs (Stadt)	4	0,0 %	3	1	2	0,0 %	1	1
Wr. Neustadt (Stadt)	97	0,3 %	58	39	16	0,1 %	11	5
Amstetten	144	0,4 %	90	54	68	0,6 %	50	18
Baden	259	0,7 %	177	82	273	2,2 %	169	104
Bruck/Leitha	338	0,9 %	256	82	100	0,8 %	82	18
Gänserndorf	44	0,1 %	30	14	85	0,7 %	71	14
Gmünd	17	0,0 %	15	2	30	0,2 %	26	4
Hollabrunn	32	0,1 %	18	14	65	0,5 %	40	25
Horn	62	0,2 %	47	15	55	0,5 %	35	20
Korneuburg	227	0,6 %	156	71	142	1,2 %	95	47
Krems (Land)	398	1,1 %	227	171	683	5,6 %	426	257
Lilienfeld	1.117	3,1 %	700	417	581	4,8 %	317	264
Melk	973	2,7 %	586	387	1.190	9,8 %	771	419
Mistelbach	59	0,2 %	44	15	52	0,4 %	31	21
Mödling	973	2,7 %	596	377	220	1,8 %	128	92
Neunkirchen	27	0,1 %	21	6	69	0,6 %	40	29
Scheibbs	391	1,1 %	253	138	229	1,9 %	177	52
Tulln	1.850	5,2 %	976	874	1.527	12,6 %	845	682
Waidhofen/Thaya	15	0,0 %	9	6	21	0,2 %	17	4
Wr. Neustadt (Land)	90	0,3 %	67	23	59	0,5 %	41	18
Zwettl	86	0,2 %	46	40	83	0,7 %	62	21
Burgenland	93	0,3 %	72	21	109	0,9 %	87	22
Kärnten	60	0,2 %	42	18	75	0,6 %	63	12
Oberösterreich	496	1,4 %	358	138	216	1,8 %	185	31
Salzburg	186	0,5 %	131	55	77	0,6 %	66	11
Steiermark	154	0,4 %	105	49	183	1,5 %	163	20
Tirol	108	0,3 %	82	26	101	0,8 %	88	13
Vorarlberg	62	0,2 %	34	28	24	0,2 %	23	1
Wien	14.046	39,3 %	7.350	6.696	2.854	23,5 %	1.928	926
Pendler:innen ins Ausland	160	0,4 %	126	34	-	0,0 %	-	-
Gesamt	35.735	100 %	18.651	17.084	12.158	100 %	8.010	4.148

	Insgesamt	davon männlich	davon weiblich
Wohnhaft Beschäftigte	52.607	26.900	25.707
Arbeitsbevölkerung	29.030	16.259	12.771
Bezirksbinnenpendler:innen	16.872	8.249	8.623
Gemeindebinnenpendler:innen	7.608	3.343	4.265

Gütekategorie	Einwohner:innen	Anteil
A	2.041	1,5 %
B	3.921	2,9 %
C	8.440	6,3 %
D	15.363	11,4 %
E	18.854	14,0 %
F	23.450	17,4 %
G	26.326	19,6 %
keine Gütekategorie	36.111	26,8 %
Summe	134.506	100 %

Scheibbs

Scheibbs	Auspendler:innen				Einpendler:innen			
Bezirk / Bundesland	insgesamt	Anteil	davon männlich	davon weiblich	insgesamt	Anteil	davon männlich	davon weiblich
Krems/Donau (Stadt)	31	0,4 %	19	12	15	0,2 %	11	4
St. Pölten (Stadt)	661	9,5 %	279	382	112	1,8 %	83	29
Waidhofen/Ybbs (Stadt)	298	4,3 %	125	173	170	2,8 %	117	53
Wr. Neustadt (Stadt)	16	0,2 %	11	5	11	0,2 %	3	8
Amstetten	1.801	25,8 %	1.031	770	1.188	19,6 %	769	419
Baden	25	0,4 %	19	6	26	0,4 %	18	8
Bruck/Leitha	42	0,6 %	25	17	19	0,3 %	11	8
Gänserndorf	4	0,1 %	3	1	18	0,3 %	17	1
Gmünd	6	0,1 %	4	2	8	0,1 %	7	1
Hollabrunn	2	0,0 %	2	-	11	0,2 %	9	2
Horn	12	0,2 %	10	2	5	0,1 %	5	-
Korneuburg	19	0,3 %	16	3	16	0,3 %	15	1
Krems (Land)	13	0,2 %	8	5	60	1,0 %	50	10
Lilienfeld	72	1,0 %	53	19	57	0,9 %	43	14
Melk	1.769	25,4 %	938	831	3.031	50,0 %	1.742	1.289
Mistelbach	12	0,2 %	8	4	7	0,1 %	7	-
Mödling	85	1,2 %	70	15	24	0,4 %	14	10
Neunkirchen	2	0,0 %	2	-	10	0,2 %	9	1
St. Pölten (Land)	229	3,3 %	177	52	391	6,5 %	253	138
Tulln	50	0,7 %	28	22	24	0,4 %	19	5
Waidhofen/Thaya	2	0,0 %	2	-	5	0,1 %	4	1
Wr. Neustadt (Land)	161	2,3 %	94	67	15	0,2 %	11	4
Zwettl	21	0,3 %	16	5	33	0,5 %	25	8
Burgenland	10	0,1 %	6	4	29	0,5 %	23	6
Kärnten	16	0,2 %	8	8	28	0,5 %	20	8
Oberösterreich	556	8,0 %	403	153	224	3,7 %	135	89
Salzburg	50	0,7 %	37	13	19	0,3 %	12	7
Steiermark	107	1,5 %	70	37	140	2,3 %	93	47
Tirol	20	0,3 %	13	7	17	0,3 %	9	8
Vorarlberg	16	0,2 %	9	7	3	0,0 %	3	-
Wien	810	11,6 %	500	310	340	5,6 %	242	98
Pendler:innen ins Ausland	50	0,7 %	45	5	-	0,0 %	-	-
Gesamt	6.968	100 %	4.031	2.937	6.056	100 %	3.779	2.277

	Insgesamt	davon männlich	davon weiblich
Wohnhaft Beschäftigte	17.105	9.169	7.936
Arbeitsbevölkerung	16.193	8.917	7.276
Bezirkswohnpendler:innen	10.137	5.138	4.999
Gemeindependler:innen	4.039	1.816	2.223

Gütekategorie	Einwohner:innen	Anteil
A	-	0,0 %
B	554	1,3 %
C	1.233	2,9 %
D	3.479	8,3 %
E	5.759	13,7 %
F	6.796	16,2 %
G	9.316	22,2 %
keine Gütekategorie	14.853	35,4 %
Summe	41.990	100 %

Tulln

Tulln	Auspendler:innen				Einpender:innen			
Bezirk / Bundesland	insgesamt	Anteil	davon männlich	davon weiblich	insgesamt	Anteil	davon männlich	davon weiblich
Krems/Donau (Stadt)	934	3,6 %	468	466	293	2,3 %	162	131
St. Pölten (Stadt)	1.583	6,1 %	742	841	321	2,5 %	200	121
Waidhofen/Ybbs (Stadt)	4	0,0 %	2	2	8	0,1 %	2	6
Wr. Neustadt (Stadt)	97	0,4 %	68	29	41	0,3 %	28	13
Amstetten	57	0,2 %	38	19	82	0,6 %	37	45
Baden	103	0,4 %	74	29	144	1,1 %	96	48
Bruck/Leitha	439	1,7 %	303	136	162	1,3 %	99	63
Gänserndorf	111	0,4 %	84	27	194	1,5 %	117	77
Gmünd	24	0,1 %	20	4	36	0,3 %	20	16
Hollabrunn	269	1,0 %	142	127	748	5,9 %	354	394
Horn	137	0,5 %	85	52	166	1,3 %	97	69
Korneuburg	1.204	4,6 %	698	506	1.170	9,2 %	589	581
Krems (Land)	453	1,7 %	257	196	778	6,1 %	436	342
Lilienfeld	51	0,2 %	41	10	47	0,4 %	21	26
Melk	67	0,3 %	49	18	123	1,0 %	73	50
Mistelbach	126	0,5 %	88	38	195	1,5 %	120	75
Mödling	431	1,7 %	294	137	161	1,3 %	75	86
Neunkirchen	12	0,0 %	6	6	122	1,0 %	92	30
St. Pölten (Land)	1.527	5,9 %	845	682	1.850	14,6 %	976	874
Scheibbs	24	0,1 %	19	5	50	0,4 %	28	22
Waidhofen/Thaya	18	0,1 %	13	5	50	0,4 %	36	14
Wr. Neustadt (Land)	50	0,2 %	35	15	73	0,6 %	50	23
Zwettl	57	0,2 %	34	23	85	0,7 %	58	27
Burgenland	75	0,3 %	56	19	106	0,8 %	65	41
Kärnten	58	0,2 %	44	14	39	0,3 %	17	22
Oberösterreich	313	1,2 %	241	72	122	1,0 %	84	38
Salzburg	133	0,5 %	96	37	39	0,3 %	18	21
Steiermark	124	0,5 %	77	47	172	1,4 %	131	41
Tirol	70	0,3 %	51	19	60	0,5 %	21	39
Vorarlberg	173	0,7 %	35	138	26	0,2 %	6	20
Wien	17.078	65,8 %	8.758	8.320	5.209	41,1 %	3.081	2.128
Pendler:innen ins Ausland	134	0,5 %	103	31	-	0,0 %	-	-
Gesamt	25.936	100 %	13.866	12.070	12.672	100 %	7.189	5.483

	Insgesamt	davon männlich	davon weiblich
Wohnhaft Beschäftigte	43.240	22.001	21.239
Arbeitsbevölkerung	29.976	15.324	14.652
Bezirksbinnenpendler:innen	17.304	8.135	9.169
Gemeindebinnenpendler:innen	8.533	3.809	4.724

Gütekategorie	Einwohner:innen	Anteil
A	4.279	3,9 %
B	7.089	6,5 %
C	17.199	15,7 %
D	15.465	14,1 %
E	15.369	14,0 %
F	14.783	13,5 %
G	14.772	13,5 %
keine Gütekategorie	20.490	18,7 %
Summe	109.446	100 %

Waidhofen/Thaya

Waidhofen/Thaya	Auspendler:innen				Einpender:innen			
Bezirk / Bundesland	insgesamt	Anteil	davon männlich	davon weiblich	insgesamt	Anteil	davon männlich	davon weiblich
Krems/Donau (Stadt)	85	2,3 %	62	23	16	0,6 %	12	4
St. Pölten (Stadt)	130	3,4 %	60	70	5	0,2 %	3	2
Waidhofen/Ybbs (Stadt)	-	0,0 %	-	-	-	0,0 %	-	-
Wr. Neustadt (Stadt)	25	0,7 %	19	6	3	0,1 %	2	1
Amstetten	4	0,1 %	3	1	3	0,1 %	2	1
Baden	14	0,4 %	6	8	1	0,0 %	1	-
Bruck/Leitha	28	0,7 %	18	10	2	0,1 %	2	-
Gänserndorf	12	0,3 %	8	4	3	0,1 %	2	1
Gmünd	1.045	27,7 %	616	429	1.275	43,8 %	678	597
Hollabrunn	31	0,8 %	22	9	41	1,4 %	32	9
Horn	665	17,6 %	330	335	418	14,4 %	261	157
Korneuburg	28	0,7 %	15	13	23	0,8 %	12	11
Krems (Land)	67	1,8 %	44	23	55	1,9 %	43	12
Lilienfeld	2	0,1 %	1	1	1	0,0 %	1	-
Melk	19	0,5 %	11	8	13	0,4 %	10	3
Mistelbach	7	0,2 %	4	3	15	0,5 %	13	2
Mödling	25	0,7 %	18	7	4	0,1 %	2	2
Neunkirchen	1	0,0 %	1	-	-	0,0 %	-	-
St. Pölten (Land)	21	0,6 %	17	4	15	0,5 %	9	6
Scheibbs	5	0,1 %	4	1	2	0,1 %	2	-
Tulln	50	1,3 %	36	14	18	0,6 %	13	5
Wr. Neustadt (Land)	5	0,1 %	5	-	-	0,0 %	-	-
Zwettl	699	18,5 %	331	368	788	27,1 %	442	346
Burgenland	9	0,2 %	6	3	8	0,3 %	3	5
Kärnten	8	0,2 %	4	4	3	0,1 %	3	-
Oberösterreich	124	3,3 %	111	13	32	1,1 %	24	8
Salzburg	25	0,7 %	13	12	6	0,2 %	3	3
Steiermark	15	0,4 %	6	9	9	0,3 %	7	2
Tirol	8	0,2 %	6	2	2	0,1 %	2	-
Vorarlberg	6	0,2 %	1	5	1	0,0 %	1	-
Wien	599	15,9 %	330	269	146	5,0 %	87	59
Pendler:innen ins Ausland	11	0,3 %	8	3	-	0,0 %	-	-
Gesamt	3.773	100 %	2.116	1.657	2.908	100 %	1.672	1.236

	Insgesamt	davon männlich	davon weiblich
Wohnhaft Beschäftigte	9.652	4.992	4.660
Arbeitsbevölkerung	8.787	4.548	4.239
Bezirksbinnenpendler:innen	5.879	2.876	3.003
Gemeindebinnenpendler:innen	2.214	1.021	1.193

Güteklasse	Einwohner:innen	Anteil
A	-	0,0 %
B	-	0,0 %
C	802	3,1 %
D	1.788	7,0 %
E	2.713	10,6 %
F	3.823	15,0 %
G	4.006	15,7 %
keine Güteklasse	12.360	48,5 %
Summe	25.492	100 %

Wr. Neustadt (Land)

Wr. Neustadt (Land)	Auspendler:innen				Einpendler:innen			
Bezirk / Bundesland	insgesamt	Anteil	davon männlich	davon weiblich	insgesamt	Anteil	davon männlich	davon weiblich
Krems/Donau (Stadt)	9	0,0 %	8	1	7	0,1 %	5	2
St. Pölten (Stadt)	253	1,1 %	82	171	64	0,6 %	51	13
Waidhofen/Ybbs (Stadt)	2	0,0 %	2	-	1	0,0 %	1	-
Wr. Neustadt (Stadt)	5.922	25,8 %	2.558	3.364	2.226	19,7 %	1.401	825
Amstetten	18	0,1 %	14	4	53	0,5 %	33	20
Baden	3 211	14,0 %	1.617	1.594	1.380	12,2 %	877	503
Bruck/Leitha	443	1,9 %	303	140	127	1,1 %	95	32
Gänserndorf	27	0,1 %	18	9	60	0,5 %	45	15
Gmünd	5	0,0 %	5	-	7	0,1 %	4	3
Hollabrunn	9	0,0 %	4	5	19	0,2 %	10	9
Horn	14	0,1 %	14	-	11	0,1 %	4	7
Korneuburg	67	0,3 %	56	11	25	0,2 %	21	4
Krems (Land)	15	0,1 %	12	3	16	0,1 %	10	6
Lilienfeld	112	0,5 %	80	32	36	0,3 %	24	12
Melk	26	0,1 %	17	9	233	2,1 %	132	101
Mistelbach	29	0,1 %	22	7	25	0,2 %	19	6
Mödling	2.200	9,6 %	1.158	1.042	266	2,4 %	175	91
Neunkirchen	2.132	9,3 %	1.132	1.000	2.541	22,5 %	1.334	1.207
St. Pölten (Land)	59	0,3 %	41	18	90	0,8 %	67	23
Scheibbs	15	0,1 %	11	4	161	1,4 %	94	67
Tulln	73	0,3 %	50	23	50	0,4 %	35	15
Waidhofen/Thaya	-	0,0 %	-	-	5	0,0 %	5	-
Zwettl	23	0,1 %	20	3	31	0,3 %	22	9
Burgenland	1.590	6,9 %	829	761	1 863	16,5 %	1.183	680
Kärnten	44	0,2 %	33	11	33	0,3 %	28	5
Oberösterreich	196	0,9 %	152	44	110	1,0 %	87	23
Salzburg	75	0,3 %	54	21	18	0,2 %	12	6
Steiermark	305	1,3 %	209	96	290	2,6 %	214	76
Tirol	55	0,2 %	41	14	23	0,2 %	13	10
Vorarlberg	36	0,2 %	12	24	17	0,2 %	14	3
Wien	5.908	25,7 %	3.463	2.445	1.528	13,5 %	1.200	328
Pendler:innen ins Ausland	119	0,5 %	94	25	-	0,0 %	-	-
Gesamt	22.992	100 %	12.111	10.881	11.316	100 %	7.215	4.101

	Insgesamt	davon männlich	davon weiblich
Wohnhaft Beschäftigte	32.221	16.789	15.432
Arbeitsbevölkerung	20.545	11.893	8.652
Bezirksbinnenpendler:innen	9.229	4.678	4.551
Gemeindebinnenpendler:innen	3.956	1.745	2.211

Gütekategorie	Einwohner:innen	Anteil
A	738	0,9 %
B	2.752	3,4 %
C	3.528	4,4 %
D	10.622	13,1 %
E	12.851	15,9 %
F	16.936	20,9 %
G	19.753	24,4 %
keine Gütekategorie	13.861	17,1 %
Summe	81.041	100 %

Zwettl

Zwettl	Auspendler:innen				Einpendler:innen			
Bezirk / Bundesland	insgesamt	Anteil	davon männlich	davon weiblich	insgesamt	Anteil	davon männlich	davon weiblich
Krems/Donau (Stadt)	482	7,2 %	259	223	94	2,4 %	51	43
St. Pölten (Stadt)	312	4,7 %	142	170	13	0,3 %	4	9
Waidhofen/Ybbs (Stadt)	2	0,0 %	1	1	5	0,1 %	3	2
Wr. Neustadt (Stadt)	38	0,6 %	26	12	16	0,4 %	12	4
Amstetten	43	0,6 %	26	17	24	0,6 %	19	5
Baden	23	0,3 %	9	14	12	0,3 %	8	4
Bruck/Leitha	57	0,9 %	41	16	18	0,5 %	12	6
Gänserndorf	15	0,2 %	11	4	19	0,5 %	15	4
Gmünd	1.165	17,5 %	713	452	1.110	28,6 %	578	532
Hollabrunn	20	0,3 %	12	8	40	1,0 %	31	9
Horn	496	7,4 %	275	221	205	5,3 %	123	82
Korneuburg	54	0,8 %	40	14	30	0,8 %	20	10
Krems (Land)	635	9,5 %	413	222	772	19,9 %	394	378
Lilienfeld	8	0,1 %	6	2	7	0,2 %	5	2
Melk	272	4,1 %	163	109	196	5,1 %	109	87
Mistelbach	12	0,2 %	10	2	15	0,4 %	5	10
Mödling	64	1,0 %	52	12	20	0,5 %	15	5
Neunkirchen	2	0,0 %	1	1	12	0,3 %	9	3
St. Pölten (Land)	83	1,2 %	62	21	86	2,2 %	46	40
Scheibbs	33	0,5 %	25	8	21	0,5 %	16	5
Tulln	85	1,3 %	58	27	57	1,5 %	34	23
Waidhofen an der Thaya	788	11,8 %	442	346	699	18,0 %	331	368
Wr. Neustadt (Land)	31	0,5 %	22	9	23	0,6 %	20	3
Burgenland	9	0,1 %	5	4	5	0,1 %	5	-
Kärnten	31	0,5 %	27	4	5	0,1 %	5	-
Oberösterreich	859	12,9 %	635	224	122	3,1 %	53	69
Salzburg	63	0,9 %	48	15	6	0,2 %	4	2
Steiermark	26	0,4 %	15	11	17	0,4 %	12	5
Tirol	25	0,4 %	15	10	7	0,2 %	4	3
Vorarlberg	13	0,2 %	4	9	2	0,1 %	1	1
Wien	905	13,6 %	503	402	222	5,7 %	162	60
Pendler:innen ins Ausland	20	0,3 %	15	5	-	0,0 %	-	-
Gesamt	6.671	1	4.076	2.595	3.880	1	2.106	1.774

	Insgesamt	davon männlich	davon weiblich
Wohnhaft Beschäftigte	16.150	8.610	7.540
Arbeitsbevölkerung	13.359	6.640	6.719
Bezirksbinnenpendler:innen	9.479	4.534	4.945
Gemeindebinnenpendler:innen	4.480	1.976	2.504

Güteklasse	Einwohner:innen	Anteil
A	-	0,0 %
B	68	0,2 %
C	559	1,3 %
D	1.314	3,2 %
E	1.476	3,5 %
F	3.982	9,6 %
G	7.459	17,9 %
keine Güteklasse	26.806	64,3 %
Summe	41.664	100 %

Kammer für Arbeiter und Angestellte für Niederösterreich

AK-Platz 1, 3100 St. Pölten



SERVICENUMMER

05 7171-0
mailbox@aknoe.at
noe.arbeiterkammer.at

ÖFFNUNGSZEITEN

Montag bis Donnerstag 8 – 16 Uhr
Freitag 8 – 12 Uhr

BERATUNGSSTELLEN

DW

Amstetten , Wiener Straße 55, 3300 Amstetten.....	25150
Baden , Wassergasse 31, 2500 Baden	25250
Flughafen-Wien , Office Park 3 - Objekt 682, 2. OG - Top 290, 1300 Wien	27950
Gänserndorf , Wiener Straße 7a, 2230 Gänserndorf	25350
Gmünd , Weitraer Straße 19, 3950 Gmünd	25450
Hainburg , Oppitzgasse 1, 2410 Hainburg.....	25650
Hollabrunn , Brunthalgasse 30, 2020 Hollabrunn.....	25750
Horn , Spitalgasse 25, 3580 Horn.....	25850
Korneuburg , Gärtnergasse 1, 2100 Korneuburg.....	25950
Krems , Wiener Straße 24, 3500 Krems	26050
Lilienfeld , Pyrkerstraße 3, 3180 Lilienfeld	26150
Melk , Hummelstraße 1, 3390 Melk.....	26250
Mistelbach , Josef-Dunkl-Straße 2, 2130 Mistelbach.....	26350
Mödling , Franz-Skribany-Gasse 6, 2340 Mödling.....	26450
Neunkirchen , Würflacher Straße 1, 2620 Neunkirchen	26750
Scheibbs , Bürgerhofstraße 5, 3270 Scheibbs	26850
Schwechat , Sendnergasse 7, 2320 Schwechat.....	26950
SCS , Bürocenter B1/1A, 2334 Vösendorf	27050
St. Pölten , AK-Platz 1, 3100 St. Pölten	27150
Tulln , Rudolf-Buchinger-Straße 27 – 29, 3430 Tulln.....	27250
Waidhofen , Thayastraße 5, 3830 Waidhofen/Thaya.....	27350
Wien , Plößlgasse 2, 1040 Wien	27650
Wr. Neustadt , Babenbergerring 9b, 2700 Wr. Neustadt.....	27450
Zwettl , Gerungser Straße 31, 3910 Zwettl.....	27550

ÖSTERREICHISCHER

GEWERKSCHAFTSBUND

Landesorganisation Niederösterreich
AK-Platz 1, 3100 St. Pölten
niederösterreich@oegb.at



AK-BLITZ-App

noe.arbeiterkammer.at/akblitz



instagram

instagram.com/ak.niederoesterreich



Facebook

facebook.com/ak.niederoesterreich



YouTube

www.youtube.com/aknoetube



AK-App

noe.arbeiterkammer.at/app



Broschüren

noe.arbeiterkammer.at/broschueren

IMPRESSUM

Herausgeber, Medieninhaber
und Redaktion:

Kammer für Arbeiter und
Angestellte für Niederösterreich
AK-Platz 1, 3100 St. Pölten

Telefon: 05 7171-0
Hersteller: Eigenvervielfältigung
Stand: 2025