

Vom Tool zur Teamplayerin: KI und die Zukunft guter Zusammenarbeit

Wissensforum Hirschwang: Faktor Arbeit entlasten

Susanne Zach, 16. April 2026



The better the question. The better the answer. The better the world works.



Shape the future
with confidence

Die **Arbeitswelt** von morgen



Maschinenaristokratie



Renaissance



70%

der Unternehmen stehen
KI positiv gegenüber

47%

sehen tatsächlich
einen positiven Effekt



73%

nutzen KI bereits

19%

empfinden sich
ausreichend geschult

1/3

der großen
Unternehmen in
Österreich setzt KI ein

4/10

Unternehmen nutzen
KI für simple
Anwendungsfälle

58%

haben noch keine KI-
Strategie und
klar definierten Ziele

**KI ist
angekommen**

Eingesetzte bzw. geplante KI Anwendungen je Bereich



Lieferkettenoptimierung



Datenmanagement im
Vertrieb



Chatbot im Kundenservice



Auswahl im Recruiting &
Jobbeschreibung im HR

Einfluss von KI auf Qualität und Effizienz der Arbeit



81%



78%

**Impact bleibt
hinter den
Erwartungen
zurück**



Geringe Datenreife



Upskilling



Vertrauensbedenken



Furcht vor Jobverlust



Fehlende unternehmensweite
KI-Rahmen



Typisches KI-Muster



Viele PoCs – wenig Skalierung



Fragmentierte Initiativen



Fokus auf Prozessoptimierung statt auf Transformation

Susanne Zach



Produktklassifizierung neu gedacht: Blitzschnell mit 99%+ Genauigkeit

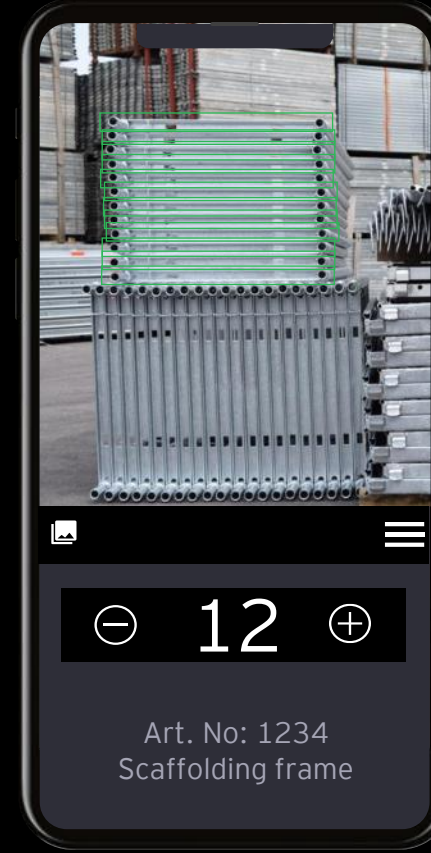
Rückgabe

Fotografieren

Klassifizieren

Abzählen

Qualitätskontrolle



PRÄZISION

99%+

VERBUCHUNG

High-Speed

Self-Learning
&
skalierbar

umdaschgroup



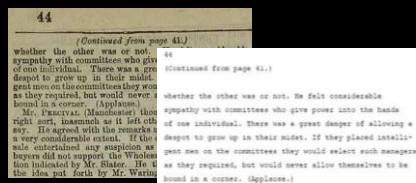
Messbarer Mehrwert in der Vertragsprüfung und -analyse

Verträge digitalisieren

Relevante Info identifizieren

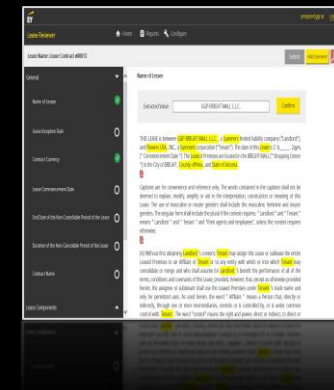
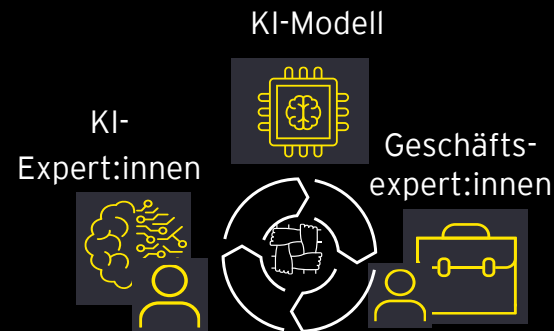
KI-System konzipieren & trainieren

Vergleichbar, durchsuchbar, auswertbar



OCR

- Vertragsbeginn
- Verlängerungsoptionen
- Dienstleistungskomponenten



PRÄZISION

80%+

Laufende Qualitätssteigerung

Steigerung der EBIT-Forecast Genauigkeit um 36%



Forecasting

Building a better working world

Wählen Sie hier die Position, sowie die Anzahl an Perioden die Sie forecasten wollen.

Position:

Training Set: -

Forecasting Periods:

Monatliche Entwicklung und Forecast | ARIMA(0,0,0)(0,1,0)[12]

Show entries Search:

Buchungsperiode	Ist Wert	Arima Forecast	OWN Forecast	Diff. zum Ist (arima) in %	Diff. zum Ist (OWN) in %
2019-03-01					
2019-04-01					
2019-05-01					
2019-06-01					
2019-07-01					
2019-08-01					
2019-09-01					

EBIT-FORECAST QUALITÄT

36%+

POSITIONEN

52

Agil & reaktions-schnell

Vertikale und Horizontale KI-Anwendungsfälle im **Alltag**

Vertikale KI-Anwendungen



HR

Recruiting

Skill-
matching

**Fort-
bildungen**



Finanz

Forecasting

Reporting

Rechnungs-
prüfung



IT

**Ticket-
bearbeitung**

Dokumen-
tation

Berech-
tigungen



Recht

**Vertrags-
analyse**

Risiko-
bewertung

Rechts-
recherche

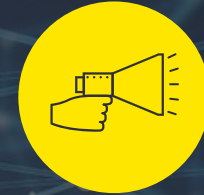


R&D

Ideen-
generierung

**Produkt-
entwicklung**

Trend-
analyse



Marketing

Kampagnen-
planung

**Content-
erstellung**

Tracking



Horizontale KI-Anwendungen

E-Mails

Zusammenfassungen

Übersetzungen

Allg. Recherche

Brainstorming

72%: KI ist bereits
Alltag - nicht Zukunft



Herzlich willkommen zu "Client Zero"



FUNDAMENT

DATEN | TECHNOLOGIE | SKILLS



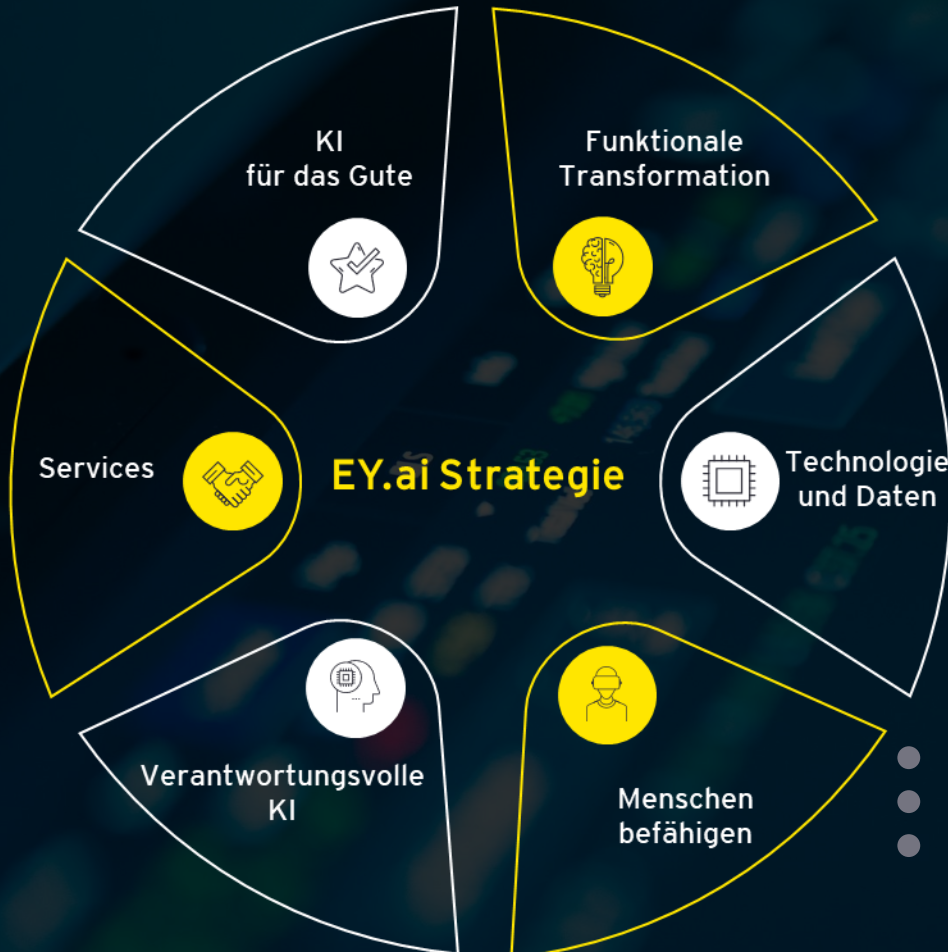
BESCHLEUNIGUNG

DEMOKRATISIERUNG |
PARTNERSCHAFTEN | PLATTFORMEN



VISION

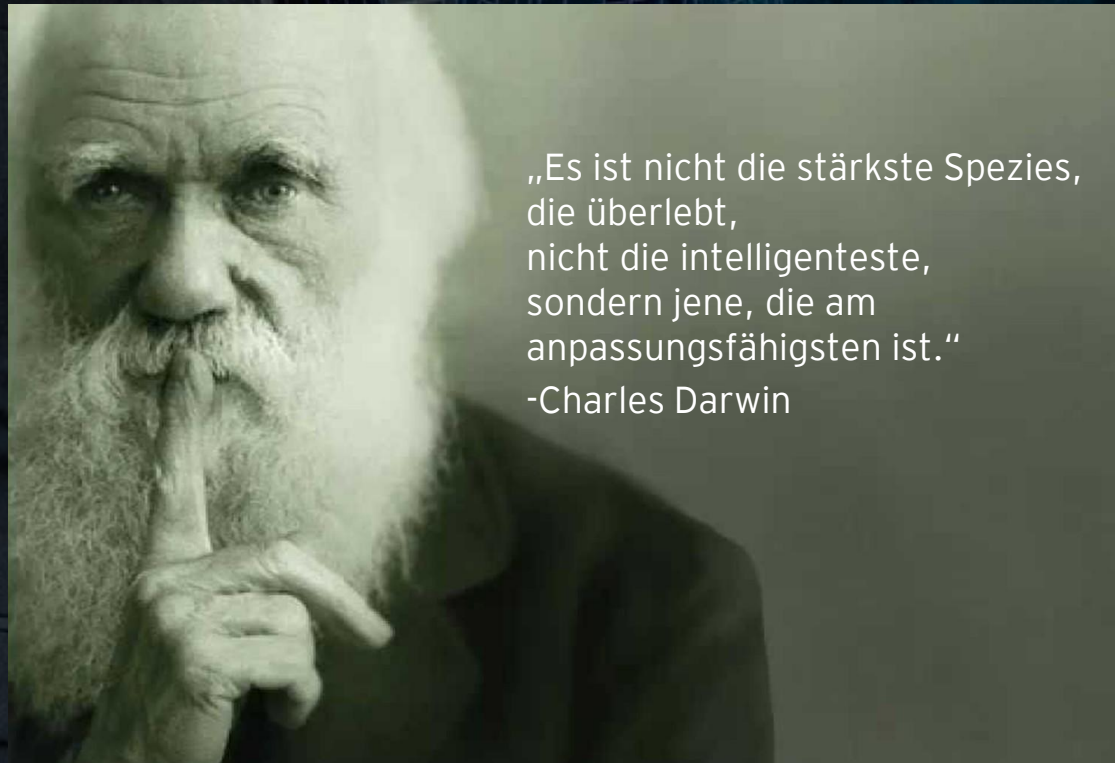
KI-GESTÜTZTE
PROFESSIONAL-SERVICES-
ORGANISATION



Weltweit führende KI-gestützte Professional-Services- Organisation



Die Arbeitskräfte der Zukunft zu entwickeln, erfordert eine humanistische Denkweise

A white silhouette of a human figure is centered on a dark blue background. Surrounding the figure are several white text labels representing skills or traits: 'Adaptiv' (top left), 'Resilienz' (middle left), 'Verhandlung' (bottom left), 'Empathisch' (bottom), 'Kreativ' (top right), 'Kognitiv' (middle right), and 'Sozial' (bottom right).

Adaptiv
Resilienz
Verhandlung
Empathisch
Kreativ
Kognitiv
Sozial

Der individuelle Weg zu einem erfolgreichen KI-Einsatz





Mag. Susanne Zach

Partnerin | AI & Data Lead EY Österreich

+43 664 60003 1038

Susanne.zach@at.ey.com

„Eine auf **Vertrauen** basierende **Transformation** ist unerlässlich, um das volle Potenzial von KI zu nutzen“